

## prilog 9

### 1.1. NASLOVNA STRANA

(1 - PROJEKAT ARHITEKTURE)	
Investitor:	"TEHNIKA" A.D. Ul. Dositejeva br.11, Vršac
Objekat:	VIŠEPORODIČNI OBJEKAT, (Po+P+2) I GARAŽE U NIZU (P) ul. Branka Radičevića br.20, 22 I 22A, Vršac kat.parc.br.30673 K.O. Vršac
Vrsta tehničke dokumentacije:	(IDR) Idejno rešenje
Naziv i oznaka dela projekta:	1- projekat arhitekture
Za građenje/izvođenje radova:	nova gradnja
Pečat i potpis:	Projektant: "MB projekt" D.O.O. Novi Sad ul. Kralja Aleksandra br.14
	
Pečat i potpis:	Odgovorni projektant: Bojan Grozdanić, dipl.ing arh. 300 1150 09
	
Broj dela projekta:	E: 03/2020
Mesto i datum:	Novi Sad, januar 2020

## 1.2. SADRŽAJ PROJEKTA ARHITEKTURE

1.1.	Naslovna strana
1.2.	Sadržaj projekta arhitekture
1.3.	Tekstualna dokumentacija
1.4.	Numerička dokumentacija
1.5.	Grafička dokumentacija

**INVESTITOR:** "TEHNIKA" A.D.  
ul. Dositejeva br.11, Vršac

**OBJEKAT :** VIŠEPORODIČNI OBJEKAT, Po+ P+2  
I GARAŽE U NIZU (P)

**LOKACIJA:** ul. Branka Radičevića br. 20, 22 I 22A, Vršac  
kat.parc.br. 30673, K.O. Vršac

**E:** 03/2020

## **TEHNIČKI OPIS**

### **OPŠTI PODACI I LOKACIJA**

Predmetni objekat se nalazi na kat. parceli broj 30673, K.O. Vršac. Površina građevinske parcele je 2199,00 m<sup>2</sup>. Parcela je nastala spajanjem kat.parc. 7835 I 7838 k.o Vršac.

Na parceli postoje tri stambena i četiri pomoćna objekta bruto površine 1008,00 m<sup>2</sup>. Svi objekti na parceli se moraju ukloniti pre početka izgradnje novog objekta.

Prostorna organizacija proizišla je iz informacije o lokaciji za kat.parc. broj 30673 K.O. Vršac, izgradnju višeporodičnog objekta na navedenoj katastarskoj parceli izdatog od Odeljenja za urbanističko-građevinske i imovinsko-pravne poslove Opštinske uprave Opštine

Stambeni objekat je pravougaonog oblika i postavljen je na regulacionu liniju prema ulici Branka Radičevića i na taj način zatvara parcelu. Objekat se postavlja na međi prema susedima i tako zatvoren niz sa postojećim susednim objektima. Objekat će se graditi u II faze. Ulaz u objekat je iz pasaža, (dva ulaza- za svaku lamelu posebno), i iz dvorišta po jedan ulaz u svaku lamelu. Stambene jedinice različitih struktura projektovane su od nivoa prizemlja do drugog sprata.

Parkiranje vozila je u prizemnim garažama u nizu (17 kom), koja se nalaze u dnu dvorišta na međi sa parcelama br.7836, 7834/2, 7827 i 7824/2, otvorenom parking prostoru u dvorištu (18 kom) i u podrumu lamele 1 (15 kom) gde su predviđena parking mesta.

Popločenje parkirališta u dvorištu je predviđeno zatravljenim raster pločama.

U ovom delu su predviđena 4 parking mesta za invalide dim 370 x 500 cm, dok su ostala parking mesta dim 250/500 cm.

Lokalitet je komunalno opremljen duž ulice instalacijama vodovoda i kanalizacija, kao i primarnom elektroenergetskom i gasovodnom mrežom.

Tabelarni prikaz urbanističkih parametara

## SAOBRAĆAJNO REŠENJE

Broj parking mesta određen je prema potrebama objekta (1PM/stan ili PM/70m<sup>2</sup> korisne površine) u okviru građevinske parcele tako da objekat ima ukupno 50 parking mesta (17 u garaži , 18 u dvorištu i 15 u podrumu). Parkiranje je dvostrano sa saobraćajnicom kroz središnji deo parcele. Planirana je izgradnja garaže sa 17 mesta, kojom se zatvara deo prostora do susednih parcela br. 7826, 7827, 7834/2 i 7834/1, K.O. Vršac. Otvoreni prostor za parkiranje obrađuje se raster pločama. Parkinzi su postavljeni upravno na saobraćajnicu. Dimenzija jednog parking mesta 5,00 m x 2,50 m, dok je parking mesto za invalide dim 3,7 x 5,0 m. (po pravilniku dim parking mesta je min 4,80 x 2,30 m , mesto u boksu u garaži je 2,70 x 5,40 m).

### Obračun potrebnog broja parking mesta:

Broj stanova	44	potreban br. p.m.	44
ostvaren broj parkinga			50

---

### Od 50 parking mesta 4 u dvorištu su predviđena za invalide.

Ulaz u otvoreni dvorišni parking prostor sa 18 mesta, u podrumski parking prostor sa 15 mesta, te i do garaža smeštenih u dvorištu – njih 17, predviđen je iz ulice Branka Radičevića, prolaskom kroz pasaž širine 3,00 m. Postavljanje upuštenog ivičnjaka na kontaktu kolovoza i trotoara, kao i izvođenje ojačanog trotoara u zoni ulaska vozila sa ulice na parcelu je obavezno. Stambeni deo objekta je sa parking prostorom povezan izlazima u dvorišni deo. U dvorištu je predviđeno mesto za kontejnere za smeće. Predviđeno je ozelenjavanje u površini od 10%. Između stambenog objekta i otvorenog parkinga planira se visoko rastinje, dok u slobodnom delu dvorišta dominira nisko rastinje i travnjak.

## DISPOZICIJA I FUNKCIJA

Tačna dispozicija, spratnost i položaj objekta dati su u informaciji o lokaciji gde su opisani pod rednim brojem 5. Pravila građenja (položaj objekta na parceli). Kota prizemlja je određena u skladu sa definisanim kotama ulice Branka Radičevića u kojoj se nalaze pristupi stambenom delu objekta, i u odnosu na pomenutu ulicu viša je za 85 cm. Pristup invalidnih lica stambenim sadržajima objekta je direktan iz pasaža te se invalidskom rampom penju na nivo gde je lift.

Novoprojektovani objekat predviđen je kao višestambeni.  
Ulaz u stambeni deo objekta je iz pasaža.

U podrumu objekta na koti -2,80 su predviđene stambene ostave, garaža, tehničke prostorije i zajedničke prostorije.

U prizemlju objekta na koti  $\pm 0,00$  je projektovano 8 stambenih jedinica u lameli 1 i 8 stanova u lameli 2 i zajedničke prostorije (hodnik, stepenište i lift).

Kota +0,00 odnosno kota poda prizemlja odgovara apsolutnoj koti 95,57 m. Na prvom i drugom spratu projektovano je po 8 stanova u lameli 1, dok je u lameli 2. predviđeno po 6 stanova. U potkrovlju u lameli 1 su predviđena 4. stana, dok su u lameli 2. predviđena 3. stana. Stanovi su predviđeni različitih struktura i veličina. Ukupno ima 51 stanova.

Stanovi su projektovani tako da je moguće spajanje i razdvajanje stambenih celina, odnosno umesto dva manja moguće je izvesti jedan veći ili obrnuto, bez ugrožavanja nosive konstrukcije i stabilnosti objekta.

## **PRIKAZ POVRŠINA - LAMELA 1.**

### **1. Podrum (lamela 1)**

Garažni prostor	389,27 m <sup>2</sup>
Stanarske ostave	66,75 m <sup>2</sup>
Tehničke prostorije	52,01 m <sup>2</sup>
Zajedničke prostorije	28,04 m <sup>2</sup>

**1. Podrum (L1) ukupno netto: 536,07 m<sup>2</sup>**

**1. Podrum (L1) ukupno bruto: 592,60 m**

### **2. PRIZEMLJE (lamela 1)**

stan 1	dvoiposoban	53,15m <sup>2</sup>
stan 2	dvosoban	40,48 m <sup>2</sup>
stan 3	dvosoban	42,27 m <sup>2</sup>
stan 4	trosoban	66,80 m <sup>2</sup>
stan 5	trosoban	57,92 m <sup>2</sup>
stan 6	trosoban	56,37 m <sup>2</sup>
stan 7	jednoiposoban	40,38 m <sup>2</sup>
stan 8	jednoiposoban	37,99 m <sup>2</sup>

---

stanovi ukupno:	<b>395,36 m<sup>2</sup></b>
zajedničke prostorije	66,19 m <sup>2</sup>
pasaž	54,65 m <sup>2</sup>

---

<b>Prizemlje (L1) ukupno netto:</b>	<b>516,20 m<sup>2</sup></b>
<b>Prizemlje (L1) ukupno bruto:</b>	<b>604,94 m<sup>2</sup></b>

### 3. PRVI SPRAT (lamela 1)

stan 9	dvoiposoban	73,41 m <sup>2</sup>
stan 10	dvosoban	46,45 m <sup>2</sup>
stan 11	dvosoban	43,67 m <sup>2</sup>
stan 12	dvosoban	47,31 m <sup>2</sup>
stan 13	dvoiposoban	65,84 m <sup>2</sup>
stan 14	četverosoban	92,44 m <sup>2</sup>
stan 15	dvoiposoban	68,92 m <sup>2</sup>
stan 16	dvosoban	68,97 m <sup>2</sup>

---

stanovi ukupno	<b>507,01 m<sup>2</sup></b>
----------------	-----------------------------

---

zajedničke prostorije	58,45 m <sup>2</sup>
-----------------------	----------------------

---

<b>1. sprat (L1) ukupno netto:</b>	<b>565,46 m<sup>2</sup></b>
------------------------------------	-----------------------------

<b>1. sprat (L1) ukupno bruto:</b>	<b>664,60 m<sup>2</sup></b>
------------------------------------	-----------------------------

### 4. DRUGI SPRAT (lamela 1)

stan 17	dvoiposoban	73,41 m <sup>2</sup>
stan 18	dvosoban	46,45 m <sup>2</sup>
stan 19	dvosoban	43,67 m <sup>2</sup>
stan 20	dvosoban	47,31 m <sup>2</sup>

stan 21	dvoiposoban	65,84 m <sup>2</sup>
stan 22	četverosoban	92,44 m <sup>2</sup>
stan 23	dvoiposoban	68,92 m <sup>2</sup>
stan 24	dvosoban	68,97 m <sup>2</sup>

---

stanovi ukupno	<b>507,01 m<sup>2</sup></b>
----------------	-----------------------------

---

zajedničke prostorije	58,45 m <sup>2</sup>
-----------------------	----------------------

---

<b>2. sprat (L1) ukupno netto:</b>	<b>565,46 m<sup>2</sup></b>
<b>2. sprat (L1) ukupno bruto:</b>	<b>664,60 m<sup>2</sup></b>

**(lamela 1)**

**UKUPNA KORISNA POVRŠINA OBJEKTA:** 2183,19 m<sup>2</sup> x 0,97=2.117,69 m<sup>2</sup>

**UKUPNA BRUTTO POVRŠINA OBJEKTA** 2527,74 m<sup>2</sup>

**UKUPNA STAMBENA POVRŠINA** 1367,10 m<sup>2</sup>

**BROJ STANOVA** 24

**PROSEČNA VELIČINA STANA** 56,96 m<sup>2</sup>

**PRIKAZ POVRŠINA - LAMELA 2.**

**1. podrum (lamela 2)**

Stanarske ostave	262,36 m <sup>2</sup>
Tehničke prostorije	3,51 m <sup>2</sup>
Zajedničke prostorije	42,48 m <sup>2</sup>

**1. Suteran (L2) ukupno netto:** 308,35 m<sup>2</sup>

**1. Suteran (L1) ukupno bruto:** 358,29 m

## 2. PRIZEMLJE (lamela 2)

stan 1	dvosoban	39,82 m <sup>2</sup>
stan 2	trosoban	67,04 m <sup>2</sup>
stan 3	dvoiposoban	27,16 m <sup>2</sup>
stan 4	trosoban	24,20 m <sup>2</sup>
stan 5	dvosoban	24,25 m <sup>2</sup>
stan 6	jednoiposoban	40,96 m <sup>2</sup>
stan 7	dvosoban	40,56 m <sup>2</sup>
stan 8	dvosoban	36,69 m <sup>2</sup>

---

stanovi ukupno:	<b>300,68 m<sup>2</sup></b>
-----------------	-----------------------------

zajedničke prostorije	59,42 m <sup>2</sup>
-----------------------	----------------------

---

<b>Prizemlje (L2) ukupno netto:</b>	<b>360,10 m<sup>2</sup></b>
-------------------------------------	-----------------------------

<b>Prizemlje (L2) ukupno bruto:</b>	<b>430,96 m<sup>2</sup></b>
-------------------------------------	-----------------------------

## 3. PRVI SPRAT (lamela 2)

stan 9	dvosoban	46,76 m <sup>2</sup>
stan 10	trosoban	72,24 m <sup>2</sup>
stan 11	dvoiposoban	67,24 m <sup>2</sup>
stan 12	trosoban	63,86 m <sup>2</sup>
stan 13	jednoiposoban	47,69 m <sup>2</sup>
stan 14	dvosoban	48,69 m <sup>2</sup>

---

stanovi ukupno	<b>346,48 m<sup>2</sup></b>
----------------	-----------------------------

---

zajedničke prostorije	42,06 m <sup>2</sup>
-----------------------	----------------------

---



**1. sprat (L2) ukupno netto: 388,54 m<sup>2</sup>**

**1. sprat (L2) ukupno bruto: 462,73 m<sup>2</sup>**

#### **4. DRUGI SPRAT (lamela 2)**

stan 15 dvosoban 46,76 m<sup>2</sup>

stan 16 trosoban 72,24 m<sup>2</sup>

stan 17 dvoiposoban 67,24 m<sup>2</sup>

stan 18 trosoban 63,86 m<sup>2</sup>

stan 19 jednoiposoban 47,69 m<sup>2</sup>

stan 20 dvosoban 48,69 m<sup>2</sup>

---

stanovi ukupno **346,48 m<sup>2</sup>**

zajednički prostor 42,06 m<sup>2</sup>

---

**2. sprat (L2) ukupno netto: 388,54 m<sup>2</sup>**

**2. sprat (L2) ukupno bruto: 462,73 m<sup>2</sup>**

#### **(lamela 2)**

**UKUPNA KORISNA POVRŠINA OBJEKTA: 1445,53 m<sup>2</sup>x 0,97=1402,16 m<sup>2</sup>**

**UKUPNA BRUTTO POVRŠINA OBJEKTA 1714,71 m<sup>2</sup>**

**UKUPNA STAMBENA POVRŠINA 993,64 x0,97=963,83 m<sup>2</sup>**

**BROJ STANOVA 20**

**PROSEČNA VELIČINA STANA 48,19 m<sup>2</sup>**

#### **(lamela 1 i lamela 2)**

**UKUPNA KORISNA POVRŠINA OBJEKTA: 3519,85 m<sup>2</sup>**

**UKUPNA BRUTTO POVRŠINA OBJEKTA 4242,45 m<sup>2</sup>**

**UKUPNA STAMBENA POVRŠINA 2330,93 m<sup>2</sup>**

**BROJ STANOVA 44**

**PROSEČNA VELIČINA STANA 52,97 m<sup>2</sup>**

**BROJ PARKING MESTA 50**

**1. PRIZEMLJE (garaže u nizu)**

**UKUPNA KORISNA POVRŠINA OBJEKTA: 247,86 m<sup>2</sup>x 0,97=240,42 m<sup>2</sup>**

**UKUPNA BRUTTO POVRŠINA OBJEKTA 288,92 m<sup>2</sup>**

## **UNUTRAŠNJA OBRADA**

### **Obrada zidova**

Unutrašnji zidovi obrađuju se zavisno od namene prostorija i to ulazni holovi i stepenišni prostori disperzivnom bojom, sve ostale suve prostorije posnom bojom, a keramičkim pločicama se oblažu sanitarni čvorovi do visine plafona i kuhinje do visine 1,60 m.

### **Obrada plafona**

U svim prostorima plafon je završno obrađen u skladu sa obradom zidova. U tehničkim i zajedničkim prostorima gde se postavlja spuštenu plafon isti mora biti od vatrootpornih gips-ploča otpornih prema požaru 90 minuta sa atestom o potrebnoj otpornosti prema požaru (čl.1 i 3, Pravilnik o obaveznom atestiranju elemenata tipskih građevinskih konstrukcija na otpornost prema požaru i o uslovima koje moraju ispunjavati organizacije udruženog rada ovlašćene za atestiranje tih proizvoda "Sl. List SFRJ" br.24/90).

Spušteni plafoni u kupatilima i wc-ima izvedu se od vatrootpornih gips-karton ploča.

### **Obrada podova**

Podovi u objektu predviđeni su u skladu sa namenom prostorija. Pod garaže je armirana cementna košuljica. U ulaznim holovima, stepenišnim prostorima i na terasama predviđen je pod od keramike "Kanjiža".

Podovi svih kuhinja, kupatila i wc-a obloženi su glaziranim keramičkim pločicama, a sav ostali prostor stanova će biti obložen pod od klasičnog parketa – jasen S klase. Parkinzi i saobraćajnica unutrašnjeg dvorišta oblagati se zatravnjenim betonskim raster kockama kako bi se obezbedilo što više zelenila na parceli.

## **STOLARIJA**

Sva stolarija, prozori i balkonska vrata će se izvesti od PVC profila (sa 6 komora) sa ROTO okovom, ostakljeni sa termo staklom 4+12+4 mm. I spoljna i unutrašnja

stolarija postavlja se po sistemu suve montaže. Unutrašnja vrata su medijapan, puna ili zastakljena. Finalna obrada poliuretanska farba.

Zaštitu od sunca predstavljaju PVC roletne na prozorima i balkonskim vratima.

Ulazna vrata u stanove su sigurnosna.

Solbanci na prozorima se izvode od montažnih granitnih elemenata, a prozorske klupice sa unutrašnje strane od punog drveta u boji parketa.

## **BRAVARIJA**

Crna bravarija izrađena od vučenih kutijastih profila predviđena je samo u najnižim etažama objekta (vrata i prozori podstanice, ostalih tehničkih prostorija, otirači, rešetka za struganje obuće i sl.). Metalni prozori, žaluzine za ventilaciju sa unutrašnje strane imaju žičanu mrežu.

Rešetke (u podovima i zidovima) se zavisno od mesta i namene izvode od ugaonih profila, flahova i grifovane žice. Kompletna crna bravarija se minimizira i boji masnom bojom. Od eloksiranih aluminijumskih profila se izvode i metalni delovi ograda balkona kao i rukohvati stepeništa. Zastakljivanje vrata i prozora predviđeno je termoizolacionim, niskoemisionim staklom, a ulazna vrata u objekat kao i prozora i vrata u prizemlju sigurnosnim staklom.

## **SPOLJNJA OBRADA**

Fasadni zidovi se oblažu "Demit" fasadom (stiropor 10cm, PVC mrežica i ostalo). Boja fasade će se odrediti u dogovoru sa investitorom.

## **KONSTRUKCIJA**

Temeljenje objekta je predviđeno prema geomehničkom elaboratu na temeljnoj ploči  $d=35$  cm, izvedenoj na zamenskom tamponu od nabijenog šljunka. Dubina fundiranja se predviđa na 200,0 cm ispod kote trotoara, izvodi se u betonu MB 30, i armirana je sa mrežama MA 500/560 i rebrastom armaturom RA 400/500. Zamenski tampon sloj je debljine 20cm.

Nosivi zidovi su od giter bloka  $d=25$  cm. Fasadni zidovi su "demit" – 35 cm i izvode se od giter blok opeke debljine 25 cm i termoizolacije (stiropor) od 10cm.

U objektu će se izvesti i seizmička ukrućenja, zidna AB platna. Zidna platna, stubovi i nosive grede se izvode u MB 30 i armirani su sa RA 400/500, dok se svi ostali delovi AB konstrukcije izvode u MB 20.

Zidovi su međusobno ukrućeni i povezani horizontalnim i vertikalnim AB serklažima armiranim prema statičkom proračunu.

Međuspratna konstrukcija je polumontažna tipa „Fert“  $d=16+4$  cm.

Stepenište objekta se izvodi u AB betonu MB 20 i armirano je sa GA 240/360.

Debljina ploče stepenišnog kraka je 14 cm.

Zidovi lifta se izvode takođe u armiranom betonu MB 20, armirani su obostrano sa armaturnim mrežama i ukrućeni horizontalnim i vertikalnim AB serklažima.

Krovna konstrukcija objekta je drvena, izvodi se od četinarske građe II klase, oslonje na rožnjače i povezana sa venčanicama. Krov je dvovodan, kos, nagiba 30°. Krovni pokrivač je žljebljeni crep.

U objektu tu su predviđeni rezervni dimnjaci "SCHIEDL", sa odgovarajućim profilom cevi, te sa odgovarajućim priključcima za predviđene prostorije i mogućnošću čišćenja.

## **IZOLACIJA**

### **Hidroizolacija**

Obzirom na raznovrsnost postavljanja hidroizolacije projektom su predviđene sledeće pozicije:

1. Izolacija donjih delova objekta:
  - Izolacija zidova od vlage –isključivo penetratima,
  - Izolacija podova na tlu –isključivo penetratima;
2. Izolacija u objektu:
  - Izolacija sanitarnih čvorova,
  - Izolacija terasa,
3. Izolacija spoljnih delova objekta:
  - Izolacija dilatacija,
  - Izolacija olučnjaka,
  - Izolacija erkera,
  - Izolacija krova.

### **Termoizolacija**

Pri izradi projekta posebna pažnja je obraćena na termoizolaciju i postojeće propise. Primenjeni materijali su mineralna vuna, stirodur i teropor, koji poseduju dobre termoizolacione kvalitete, a ispunjavaju i druge važne uslove: lak rad, malu težinu i nezapaljivost.

Vertikalnim delom fasadni zidovi od giter bloka ili betona debljine 20cm su izolovani slojem mineralne vune d=8cm, ankerima pričvršćenim za zidove, spolja malterisanim. Parapeti u tim zidovima izvode se od opeke debljine 12cm sa istom izolacijom čime se formiraju radijatorske niše. Fasadni zidovi prema ulicama se oblažu stiroporom d=10cm. U krovu su postavljene ploče stiropora d=20cm. Erkeri se izoluju stiroporom d=10cm.

## **Zvučna zaštita**

Prilikom projektovanja vođeno je računa o zvučnoj zaštiti tj. O smanjenju zvučnih smetnji u prostoru. Smanjenje zvučne propustljivosti postiže se postavljanjem elastične i plivajuće podloge. Provodljivost zvuka kroz zidove je u našim normativima jer mase projektovanih zidova zadovoljavaju propise zvučne izolacije. Podovi ploča između stanova izoluju se azmafonom debljine 1 cm koji se u debljini cementne košuljice diže uz zidove kako bi se sprečila veza zida i cementnog estriha.

## **INSTALACIJE**

**Vodovod** - objekat će se priključiti na ulični vodovodni sistem. Instalacije vodovoda su predviđene od PVC "fluiderm" vodovodnih cevi, dok instalacije hidrantske mreže moraju biti izvedeno od čelično pocinkovanih cevi. Priključna vodovodna cev minimum 2 ½ cola. Priključak na vodovodnu mrežu (PE 110 koji se nalazi na 3,60m od regulacije u ulici Branka Radičevića) izvesti savitljivim savitljivim polietilenskim cevima, odgovarajućeg prečnika. Dubina cevovoda min. 1,00 m. Prema uslovima DP "drugi oktobar", EJ "Vodovod" izraditi vodomerni šaht, sa vodomernom, zasunima, povratnim ventilom i ispusnom slavnicom za pražnjenje instalacije.

**Kanalizacija** - će biti priključena na postojeću uličnu kanalizacionu mrežu u ulici Branka Radičevića. Priključak se vrši pod min. nagibom 1% , priključna cev je prečnika Ø200mm. Instalacije kanalizacije su predviđene od tvrdih PVC bešumnih cevi.

**Elektro instalacije** - objekat će biti priključen na distributivni sistem električne energije.

**Grejanje** - u objektu je predviđeno na gas sa pojedinačnim gasnim kotlovima. Za grejanje prostora ugradiće se panelni radijatori. Cevna mreža će se raditi od čeličnih cevi.

U objektu su predviđene instalacije vodovoda, kanalizacije, elektro-instalacije, interfonska, telefonska i instalacija centralnog grejanja. Sve ove instalacije predmet su posebnih projekata gde će biti detaljno razrađene.

## **OPREMA**

**Oprema stanova je standardna i predviđena je samo oprema kupatila koja je deo projekta vodovoda i kanalizacije.**

Ovim projektom nije predviđeno ugrađivanje klima po stanovima, ali je tačno određeno i pozicionirano postavljanje svih spoljnih jedinica. Odvođe kondenza svih predviđenih spoljnih jedinica uraditi pre fasade i sprovesti ili do najbližih vertikalnih oluka ili postaviti plastične cevi Ø32 u sloj termike i tako maskirane spustiti niz zidove do trotoara. Pre ugradnje odvodnih cevi proveriti tačne pozicije istih sa odgovarajućim podizvođačem.

## VENTILACIJA

Sve ugrađene prostorije stanova (kupačila, kuhinje i wc-i) kao i podrumске prostorije (pomoćne i tehničke) ventilisaće se prinudnom ventilacijom pomoću ventilacionih kanala datih u projektu ventilacije, koji je sastavni deo mašinskih instalacija.

### OPŠTE ODREDBE

**Svi radovi moraju biti izvedeni u skladu sa važećim tehničkim propisima i standardima za određenu vrstu radova.**

**Prilikom izvođenja radova, kod izbora materijala, boja, specifičnih izvođačkih detalja i završnih obrada, obavezno tražiti mišljenje i saglasnost projektanta.**

**Pre izrade stolarije i bravarije, obavezno tražiti mišljenje i saglasnost projektanta na radioničke detalje stolarije i bravarije.**

**Izvođači radova moraju se u toku izvođenja objekta pridržavati mera zaštite na radu, radi obezbeđenja sigurnosti ljudstva i sredstava.**

**Izvođač radova treba da poštuje i druge posebne mere i uslove na osnovu elaborata, projekta i drugih dokumenata vezanih za određenu vrstu ili grupu radova.**

U Novom Sadu, januar 2020. god

Sastavio:

Bojan Grozdanić, dipl.ing.arh.



OBRAČUN KORISNIH NETO POVRŠINA OBJEKTA

Objekat: Stambeni objekat (Iamela 1) Po+P+2 ul. Branka Radičevića br.22 i 22A u Vršcu

Etaža	Naziv prostorije	Jedinica m²	Stanovi			Garaža			Pasaž			Zajedničke prostorije			Tehničke prostorije		
			podna	korisna	korisna površina umanjena za 3%	podna	korisna	korisna površina umanjena za 3%	podna	korisna	korisna površina umanjena za 3%	podna	korisna	redukovane površine umanjene za 3%	podna	korisna	korisna površina umanjena za 3%
Podrum	garaža	m²				389,27	389,27	377,59									
	stanarske ostave	m²										66,75	66,75	64,75			
	tehničke prostorije	m²													52,01	52,01	50,45
	zajedničke prostorije	m²										31,44	28,04	27,20			
	ukupno	m²	0,00	0,00	0,00	389,27	389,27	377,59				98,19	94,79	91,95	52,01	52,01	50,45
Prizemlje	Stan 1	m²	53,15	53,15	51,56												
	Stan 2	m²	40,48	40,48	39,27												
	Stan 3	m²	42,27	42,27	41,00												
	Stan 4	m²	66,80	66,80	64,80												
	Stan 5	m²	57,92	57,92	56,18												
	Stan 6	m²	56,37	56,37	54,68												
	Stan 7	m²	40,38	40,38	39,17												
	Stan 8	m²	37,99	37,99	36,85												
	zajedničke prostorije	m²										66,19	66,19	64,20			
	pasaž								54,65	54,65	53,01						
	ukupno	m²	395,36	395,36	383,50				54,65	54,65	53,01	66,19	66,19	64,20	0,00	0,00	0,00
I sprat	Stan 9	m²	73,41	73,41	71,21												
	Stan 10	m²	46,45	46,45	45,06												
	Stan 11	m²	43,67	43,67	42,36												
	Stan 12	m²	47,31	47,31	45,89												
	Stan 13	m²	65,84	65,84	63,86												
	Stan 14	m²	92,44	92,44	89,67												
	Stan 15	m²	68,92	68,92	66,85												
	Stan 16	m²	68,97	68,97	66,90												
	zajedničke prostorije	m²										58,45	58,45	56,70			
	ukupno	m²	507,01	507,01	491,80							58,45	58,45	56,70	0,00	0,00	0,00
II sprat	Stan 17	m²	73,41	73,41	71,21												
	Stan 18	m²	46,45	46,45	45,06												
	Stan 19	m²	43,67	43,67	42,36												
	Stan 20	m²	47,31	47,31	45,89												
	Stan 21	m²	65,84	65,84	63,86												
	Stan 22	m²	92,44	92,44	89,67												
	Stan 23	m²	68,92	68,92	66,85												
	Stan 24	m²	68,97	68,97	66,90												
	zajedničke prostorije	m²										58,45	58,45	56,70			
	ukupno	m²	507,01	507,01	491,80							58,45	58,45	56,70	0,00	0,00	0,00
Ukupna podna površina prostora		m²	1409,38			389,27			54,65			281,28			52,01		
Ukupna korisna površina prostora		m²		1409,38			389,27			54,65			277,88			52,01	
Ukupna korisna površina objekta umanjena za 3%					1367,10			377,59			53,01			269,54			50,45
Ukupna podna površina objekta		m²	2186,59														
Ukupna bruto površina objekta		m²	2527,74														
Ukupna korisna površina objekta		m²	2183,19														
Za obračun komunalnih naknada- korisna površina umanjena za 3%		m²	2117,69														

OBRAČUN KORISNIH NETO POVRŠINA OBJEKTA

Objekat: Stambeni objekat (lamela 2) Po+P+2 ul. Branka Radičevića br.22 i 22A u Vršcu

Etaža	Naziv prostorije	Jedinica m²	Stanovi			Stanarske ostave			Pasaž			Zajedničke prostorije			Tehničke prostorije		
			podna	korisna	korisna površina umanjena za 3%	podna	korisna	korisna površina umanjena za 3%	podna	korisna	korisna površina umanjena za 3%	podna	korisna	redukovane površine umanjene za 3%	podna	korisna	korisna površina umanjena za 3%
Podrum	stanarske ostave	m²				262,36	262,36	254,49									
	tehničke prostorije	m²													3,51	3,51	3,40
	zajedničke prostorije	m²										42,48	42,48	41,21			
	ukupno	m²	0,00	0,00	0,00	262,36	262,36	254,49				42,48	42,48	41,21	3,51	3,51	3,40
Prizemlje	Stan 1	m²	39,82	39,82	38,63												
	Stan 2	m²	67,04	67,04	65,03												
	Stan 3	m²	27,16	27,16	26,35												
	Stan 4	m²	24,20	24,20	23,47												
	Stan 5	m²	24,25	24,25	23,52												
	Stan 6	m²	40,96	40,96	39,73												
	Stan 7	m²	40,56	40,56	39,34												
	Stan 8	m²	36,69	36,69	35,59												
	zajedničke prostorije	m²										59,42	59,42	57,64			
	pasaž										0,00						
	ukupno	m²	300,68	300,68	291,66				0,00	0,00	0,00	59,42	59,42	57,64	0,00	0,00	0,00
I sprat	Stan 9	m²	46,76	46,76	45,36												
	Stan 10	m²	72,24	72,24	70,07												
	Stan 11	m²	67,24	67,24	65,22												
	Stan 12	m²	63,86	63,86	61,94												
	Stan 13	m²	47,69	47,69	46,26												
	Stan 14	m²	48,69	48,69	47,23												
	zajedničke prostorije	m²										42,06	42,06	40,80			
	ukupno	m²	346,48	346,48	336,09							42,06	42,06	40,80	0,00	0,00	0,00
II sprat	Stan 15	m²	46,76	46,76	45,36												
	Stan 16	m²	72,24	72,24	70,07												
	Stan 17	m²	67,24	67,24	65,22												
	Stan 18	m²	63,86	63,86	61,94												
	Stan 19	m²	47,69	47,69	46,26												
	Stan 20	m²	48,69	48,69	47,23												
	zajedničke prostorije	m²										42,06	42,06	40,80			
	ukupno	m²	346,48	346,48	336,09							42,06	42,06	40,80	0,00	0,00	0,00
Ukupna podna površina prostora		m²	993,64			262,36			0,00			186,02			3,51		
Ukupna korisna površina prostora		m²		993,64			262,36			0,00			186,02			3,51	
Ukupna korisna površina objekta umanjena za 3%					963,83			254,49						180,44			3,40
Ukupna podna površina objekta		m²	1445,53														
Ukupna bruto površina objekta		m²	1714,71														
Ukupna korisna površina objekta		m²	1445,53														
Za obračun komunalnih naknada korisnu površinu umanjiti za 3%		m²	1402,16														

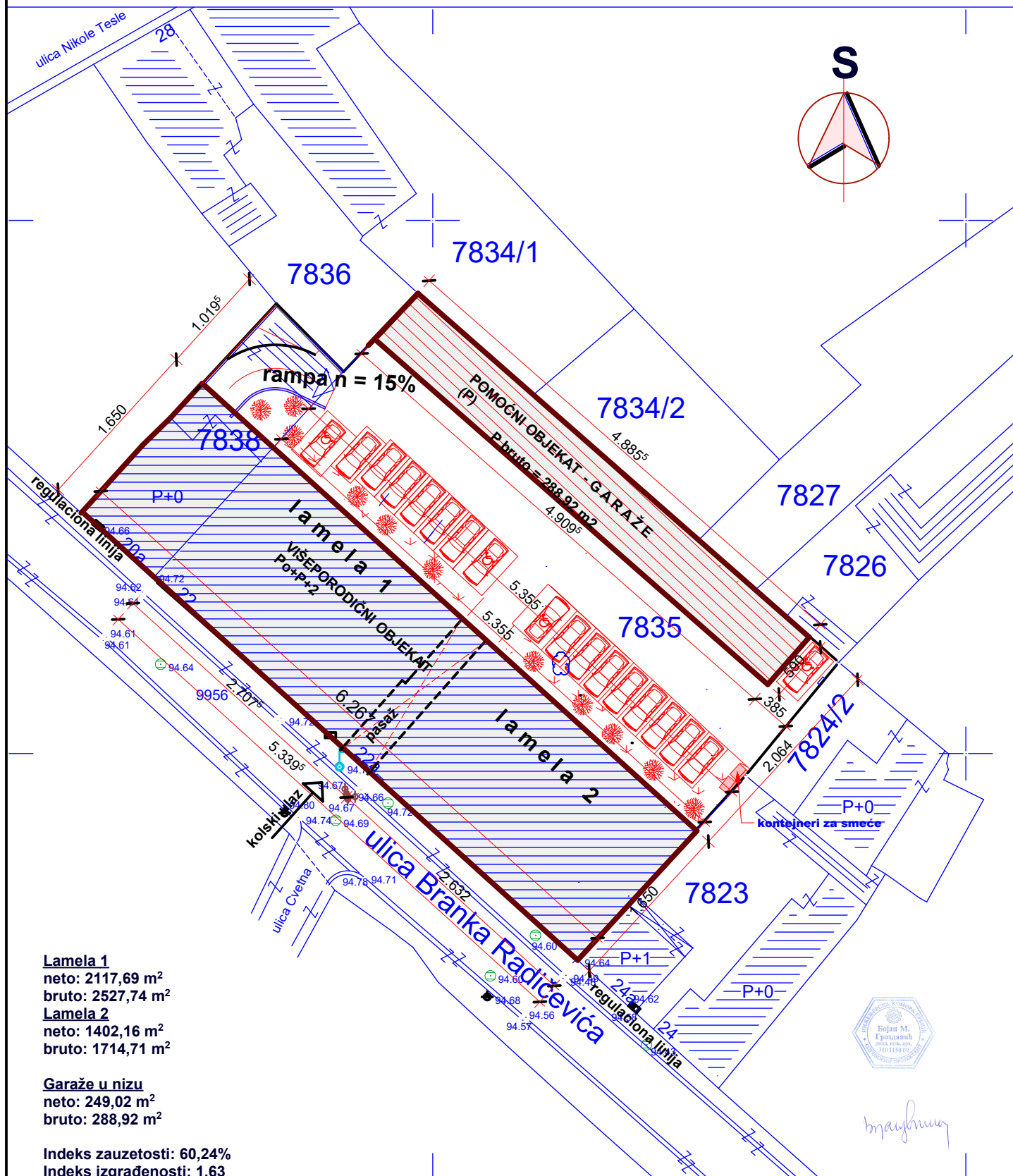


Bojan M. Gvozdenić



# SITUACIONI PLAN

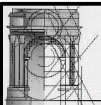
## R 1 : 500

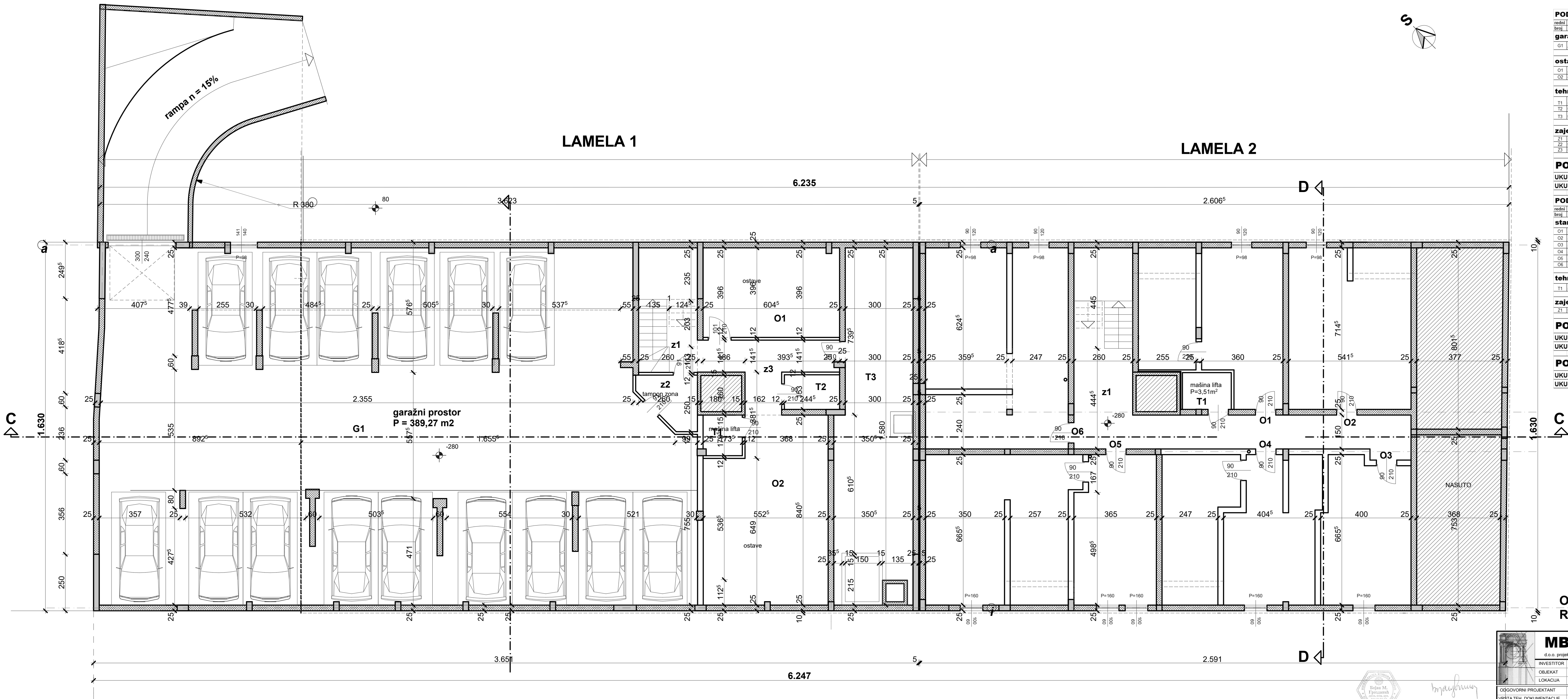


### LEGENDA:



Predmet projekta arhitekture (IDR)

	<b>MB projekt</b>			Kralja Aleksandra 14 Novi Sad	
	d.o.o. projektovanje i inženjering			tel: 524 409; fax 66 24 009 e-mail: projektmb@gmail.com	
	INVESTITOR	<b>"TEHNIKA" A.D. Vršac</b>			
	OBJEKAT	VIŠEPORODIČNI OBJEKAT, Po+P+2			
LOKACIJA	Ul. Branka Radičevića br.22 i 22A, Vršac				
ODGOVORNI PROJEKTANT		Bojan Grozdanić d. i. a. (300 1150 09)			
VRSTA TEH. DOKUMENTACIJE		IDEJNO REŠENJE (IDR)			
BR. ELAB.	DATUM	PRILOG	R	BR. LISTA	
E 03/2020	januar 2020.	SITUACIONI PLAN	1: 500	1	



PODRUM – lamela 1			
redni broj	naziv prostorije	P (podna) (m²)	P (korisna) (m²)

garaža			
G1	garažni prostor	389,27	389,27
GARAŽA UKUPNO:		389,27	389,27

ostave			
O1	ostava 1	23,87	23,87
O2	ostava 2	42,88	42,88
UKUPNO:		66,75	66,75

tehničke prostorije			
T1	mašina lifta	3,07	3,07
T2	tehnička prostorija	3,74	3,74
T3	tehnička prostorija	45,20	45,20
UKUPNO:		52,01	52,01

zajedničke prostorije			
Z1	stepenište	14,32	10,92
Z2	tampon zona	5,21	5,21
Z3	hodnik	11,91	11,91
UKUPNO:		31,44	28,04

PODRUM – lamela 1	
UKUPNO NETO	536,07
UKUPNO BRUTO	593,60

PODRUM – lamela 2			
redni broj	naziv prostorije	P (podna) (m²)	P (korisna) (m²)

stanarske ostave			
O1	stanarska ostava 1	36,96	36,96
O2	stanarska ostava 2	38,33	38,33
O3	stanarska ostava 3	24,74	24,74
O4	stanarska ostava 4	43,29	43,29
O5	stanarska ostava 5	65,07	65,07
O6	stanarska ostava 6	54,00	54,00
UKUPNO:		262,36	262,36

tehničke prostorije			
T1	mašina lifta	3,51	3,51
UKUPNO:		3,51	3,51

zajedničke prostorije			
Z1	hodnik i stepenište	42,48	42,48
UKUPNO:		42,48	42,48

PODRUM – lamela 2	
UKUPNO NETO	308,35
UKUPNO BRUTO	358,29

PODRUM L1+L2	
UKUPNO NETO	844,42
UKUPNO BRUTO	951,89

OSNOVA PODRUMA  
R 1 : 100

**MB projekt**

d.o.o. projektovanje i inženjering  
Kralja Aleksandra 14  
Novi Sad  
tel: 524 409, fax 66 24 009  
e-mail: projektmb@gmail.com

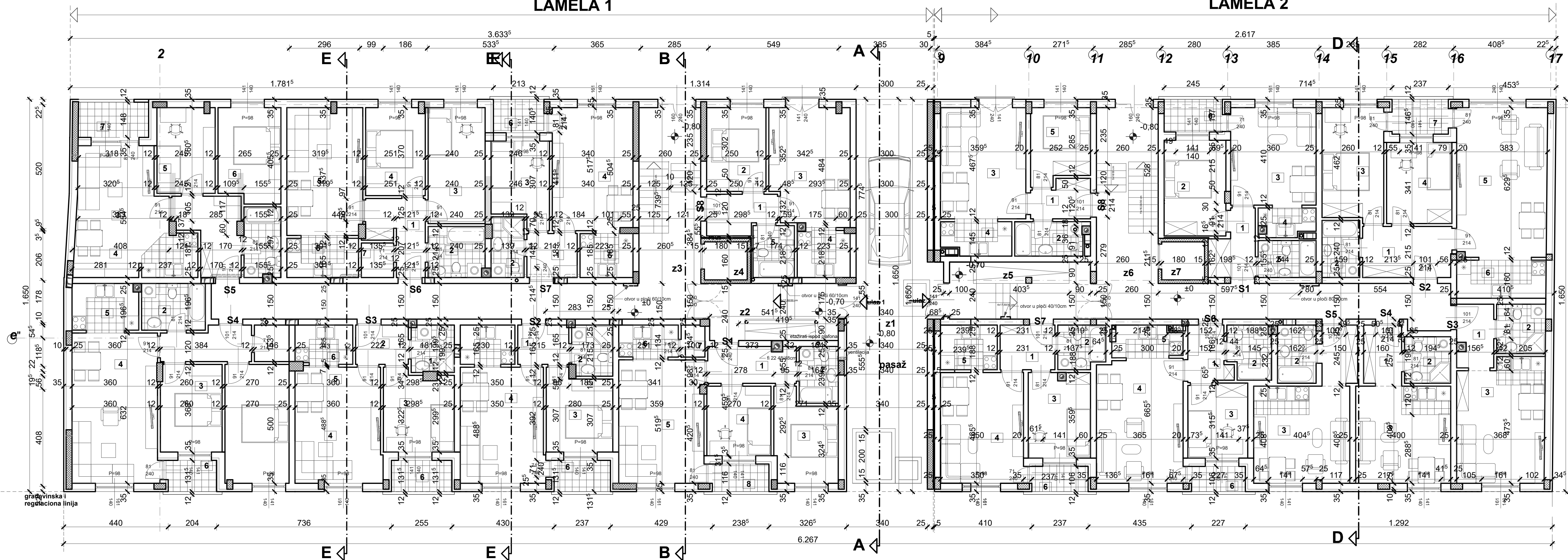
INVESTITOR	"TEHNIKA" A.D. Vršac			
OBJEKT	VIŠEPOSLOJNI STAMBENI OBJEKT, P+P+2			
LOKACIJA	UJ, Branka Radičevića br.22 i 22A, Vršac			
ODGOVORNI PROJEKTANT	Bojan Grozdanić d. i. a. (300 1150 09)			
VRŠTA TEH. DOKUMENTACIJE	1. PROJEKAT ARHITEKTURE (IDR)			
BR. ELAB.	DATUM	PRILOG	R	BR. LISTA
E 03/2020	januar 2020.	OSNOVA PODRUMA	1: 100	2



*branjunić*

## LAMELA 1

## LAMELA 2



## PRIZEMLJE – lamela 1

redni broj	naziv prostorije	P (podna) (m²)	P (korisna) (m²)
<b>stanovi</b>			
S1	stan 1 (2.5 soban)	53.15	53.15
S2	Stan 2 (2.0 soban)	40.48	40.48
S3	Stan 3 (2.0 soban)	42.27	42.27
S4	Stan 4 (3.0 soban)	66.80	66.80
S5	Stan 5 (2.5 soban)	57.92	57.92
S6	Stan 6 (3.0 soban)	56.37	56.37
S7	Stan 7 (1.5 soban)	40.38	40.38
S8	Stan 8 (1.5 soban)	37.99	37.99
UKUPNO:		395.36	395.36

## pasaž

Z1	pasaž	54.65	54.65
UKUPNO:		54.65	54.65

## zajedničke prostorije

Z2	vetrobran	13.05	13.05
Z3	hodnik+stepenište	50.26	50.26
Z4	lift okno	2.88	2.88
UKUPNO:		66.19	66.19

## PRIZEMLJE – lamela 1

UKUPNO NETO	516,20
UKUPNO BRUTO	604,94

## PRIZEMLJE – lamela 2

redni broj	naziv prostorije	P (podna) (m²)	P (korisna) (m²)
<b>stanovi</b>			
S1	Stan 1 (2.0 soban)	39.82	39.82
S2	Stan 2 (3.0 soban)	67.04	67.04
S3	Stan 3 (garsonjera)	27.16	27.16
S4	Stan 4 (garsonjera)	24.20	24.20
S5	Stan 5 (garsonjera)	24.25	24.25
S6	Stan 6 (1.5 soban)	40.96	40.96
S7	Stan 7 (2.0 soban)	40.56	40.56
S8	Stan 8 (1.5 soban)	36.69	36.69
UKUPNO:		300.68	300.68

## zajedničke prostorije

Z5	vetrobran	14.14	14.14
Z6	hodnik+stepenište	42.40	42.40
Z7	lift okno	2.88	2.88
UKUPNO:		59.42	59.42

## PRIZEMLJE – lamela 2

UKUPNO NETO	360,10
UKUPNO BRUTO	430,96

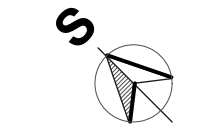
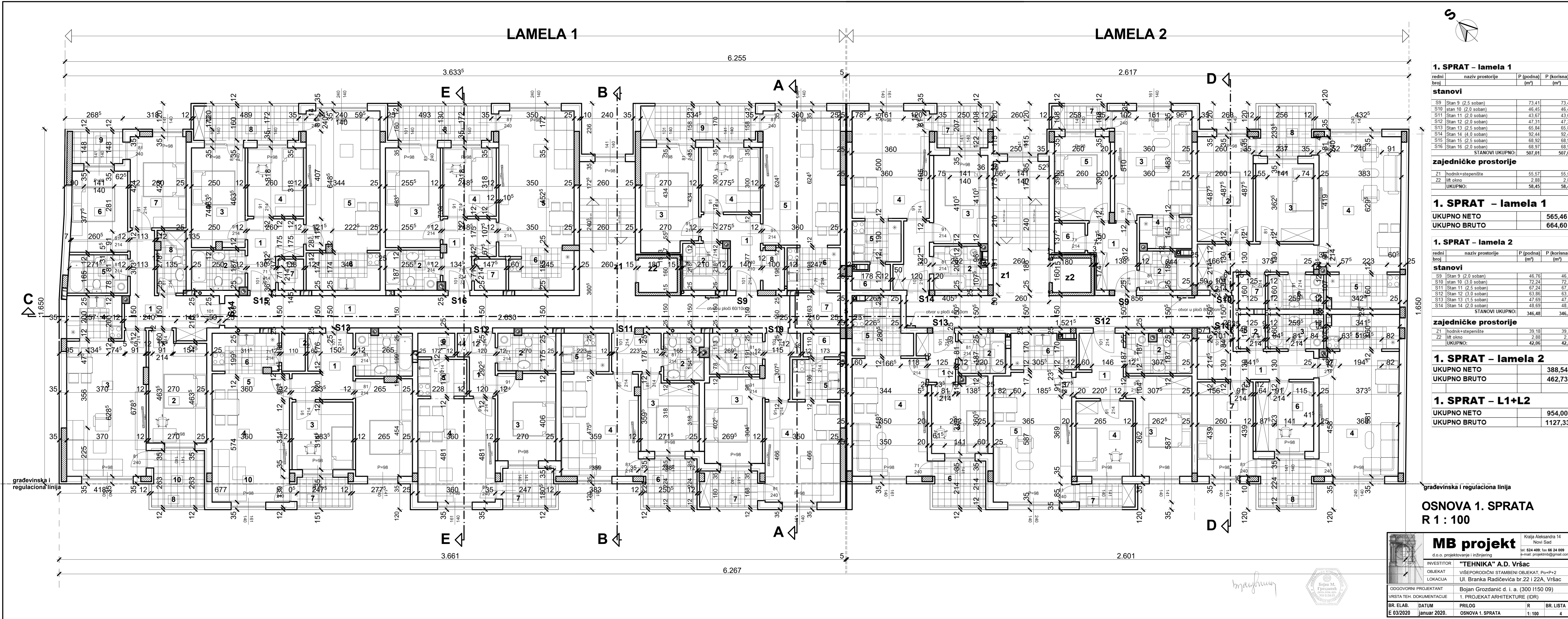
## PRIZEMLJE – L1+L2

UKUPNO NETO	876,30
UKUPNO BRUTO	1035,90

OSNOVA PRIZEMLJA  
R 1 : 100

	<b>MB projekt</b>	Kralja Aleksandra 14 Novi Sad
	d.o.o. projektovanje i inženjering	tel: 024 409; fax: 024 24 000 e-mail: projektmb@gmail.com
INVESTITOR	"TEHNIKA" A.D. Vršac	
OBJEKT	VIŠEPROSTORNI STAMBENI OBJEKT, P+P+2	
LOKACIJA	Ul. Branka Radičevića br.22 i 22A, Vršac	
ODGOVORNI PROJEKTANT	Bojan Grozdanić d. l. a. (300 1150 09)	
VRSTA TEH. DOKUMENTACIJE	1. PROJEKAT ARHITEKTURE (IDR)	
BR. ELAB.	DATUM	PRIOLOG
E 03/2020.	januar 2020.	OSNOVA PRIZEMLJA
		R
		BR. LISTA
		1: 100 3





1. SPRAT – lamela 1			
redni broj	naziv prostorije	P (podna) (m²)	P (korisna) (m²)

stanovi			
S9	Stan 9 (2.5 soban)	73.41	73.41
S10	stan 10 (2.0 soban)	46.45	46.45
S11	Stan 11 (2.0 soban)	43.67	43.67
S12	Stan 12 (2.0 soban)	47.31	47.31
S13	Stan 13 (2.5 soban)	65.84	65.84
S14	Stan 14 (4.0 soban)	92.44	92.44
S15	Stan 15 (2.5 soban)	68.92	68.92
S16	Stan 16 (2.0 soban)	68.97	68.97
STANOVU UKUPNO:		507.01	507.01

zajedničke prostorije			
Z1	hodnik+stepenište	55.57	55.57
Z2	lift okno	2.88	2.88
UKUPNO:		58.45	58.45

1. SPRAT – lamela 1	
UKUPNO NETO	565.46
UKUPNO BRUTO	664.60

1. SPRAT – lamela 2			
redni broj	naziv prostorije	P (podna) (m²)	P (korisna) (m²)

stanovi			
S9	Stan 9 (2.0 soban)	46.76	46.76
S10	stan 10 (3.0 soban)	72.24	72.24
S11	Stan 11 (2.5 soban)	67.24	67.24
S12	Stan 12 (3.0 soban)	63.86	63.86
S13	Stan 13 (1.5 soban)	47.69	47.69
S14	Stan 14 (2.0 soban)	48.69	48.69
STANOVU UKUPNO:		346.48	346.48

zajedničke prostorije			
Z1	hodnik+stepenište	39.18	39.18
Z2	lift okno	2.88	2.88
UKUPNO:		42.06	42.06

1. SPRAT – lamela 2	
UKUPNO NETO	388.54
UKUPNO BRUTO	462.73

1. SPRAT – L1+L2	
UKUPNO NETO	954.00
UKUPNO BRUTO	1127.33

OSNOVA 1. SPRATA  
R 1 : 100



**MB projekt**  
d.o.o. projektovanje i inženjering

INVESTITOR

OBJEKT

LOKACIJA

ODGOVORNI PROJEKTANT

VRSTA TEH. DOKUMENTACIJE

BR. ELAB.

DATUM

"TEHNIKA" A.D. Vršac

VIŠEPORODIČNI STAMBENI OBJEKT, Po+P+2

Ul. Branka Radičevića br.22 i 22A, Vršac

Bojan Grozanić d. i. a. (300 1150 09)

1. PROJEKT ARHITEKTURE (IDR)

januar 2020.

Kralja Aleksandra 14  
Novi Sad

tel: 524 409, fax: 65 24 009  
e-mail: projektmb@gmail.com

Br. 1150/09

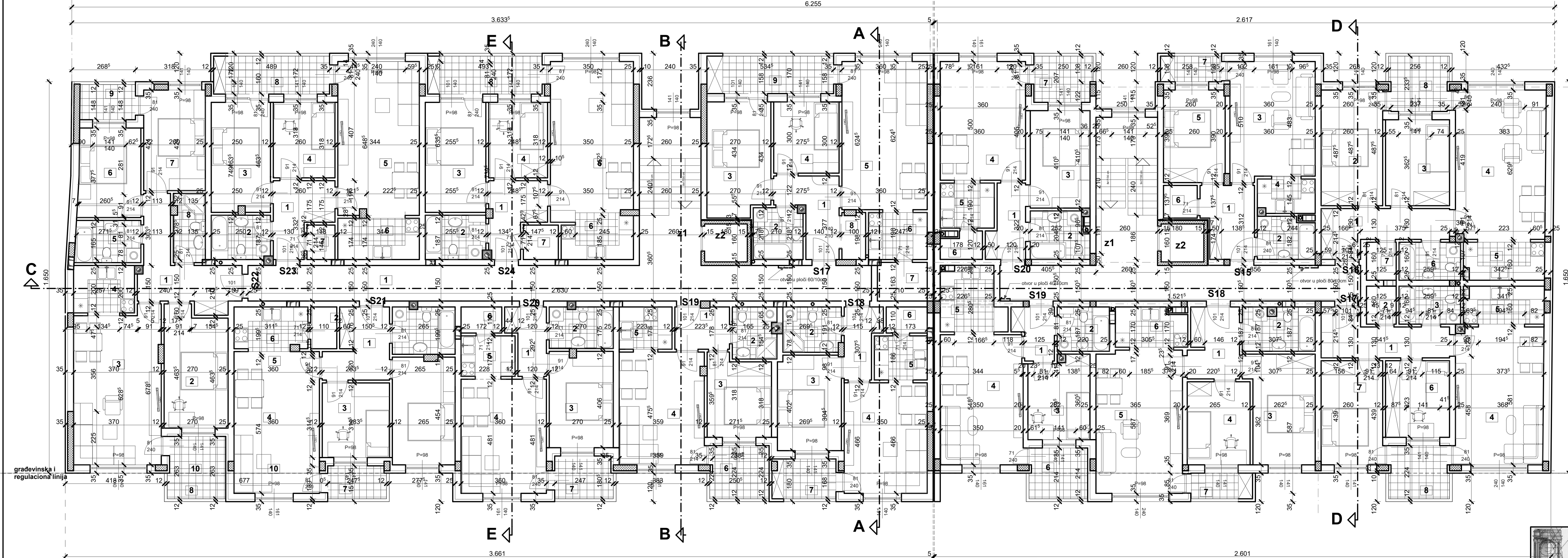
BR. LISTA

1:100

4

## LAMELA 1

## LAMELA 2



2. SPRAT – lamela 1				
redni broj	naziv prostorije	P (podna) (m²)	P (korisna) (m²)	
stanovi				
S17	Stan 17 (2.5 soban)	73.41	73.41	
S18	Stan 18 (2.0 soban)	46.45	46.45	
S19	Stan 19 (2.0 soban)	43.67	43.67	
S20	Stan 20 (2.0 soban)	47.31	47.31	
S21	Stan 21 (2.5 soban)	65.84	65.84	
S22	Stan 22 (2.0 soban)	92.44	92.44	
S23	Stan 23 (2.5 soban)	68.92	68.92	
S24	Stan 24 (2.0 soban)	68.97	68.97	
STANOVNI UKUPNO:		507.01	507.01	

zajedničke prostorije				
Z1	hodnik+stepenište	55.57	55.57	
Z2	lift okno	2.88	2.88	
UKUPNO:		58.45	58.45	

2. SPRAT – lamela 1	
UKUPNO NETO	565,46
UKUPNO BRUTO	664,60

2. SPRAT – lamela 2				
redni broj	naziv prostorije	P (podna) (m²)	P (korisna) (m²)	
stanovi				
S15	Stan 15 (2.0 soban)	46.76	46.76	
S16	Stan 16 (3.0 soban)	72.24	72.24	
S17	Stan 17 (2.5 soban)	67.24	67.24	
S18	Stan 18 (2.0 soban)	63.86	63.86	
S19	Stan 19 (1.5 soban)	47.69	47.69	
S20	Stan 20 (2.0 soban)	48.69	48.69	
STANOVNI UKUPNO:		346.48	346.48	

zajedničke prostorije				
Z1	hodnik+stepenište	39.18	39.18	
Z2	lift okno	2.88	2.88	
UKUPNO:		42.06	42.06	

2. SPRAT – lamela 2	
UKUPNO NETO	388,54
UKUPNO BRUTO	462,73

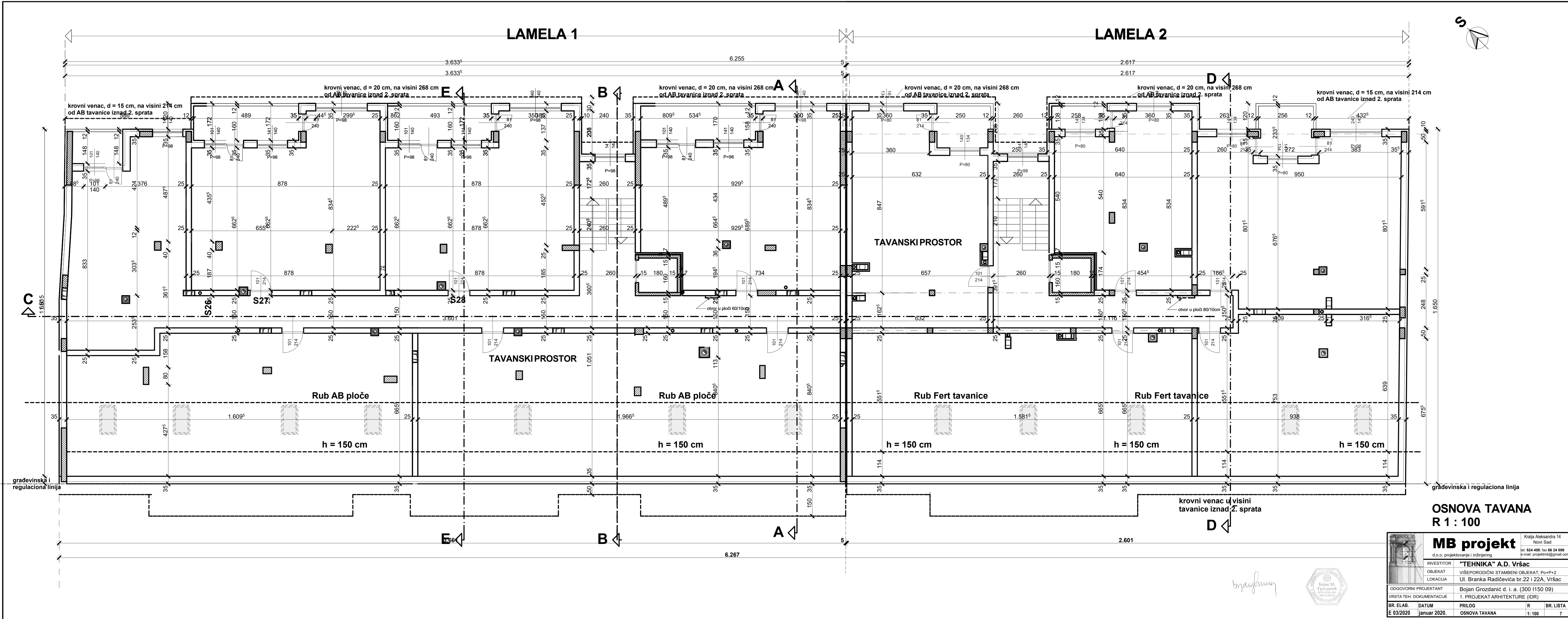
2. SPRAT – L1+L2	
UKUPNO NETO	954,00
UKUPNO BRUTO	1127,33

OSNOVA 2. SPRATA  
R 1 : 100

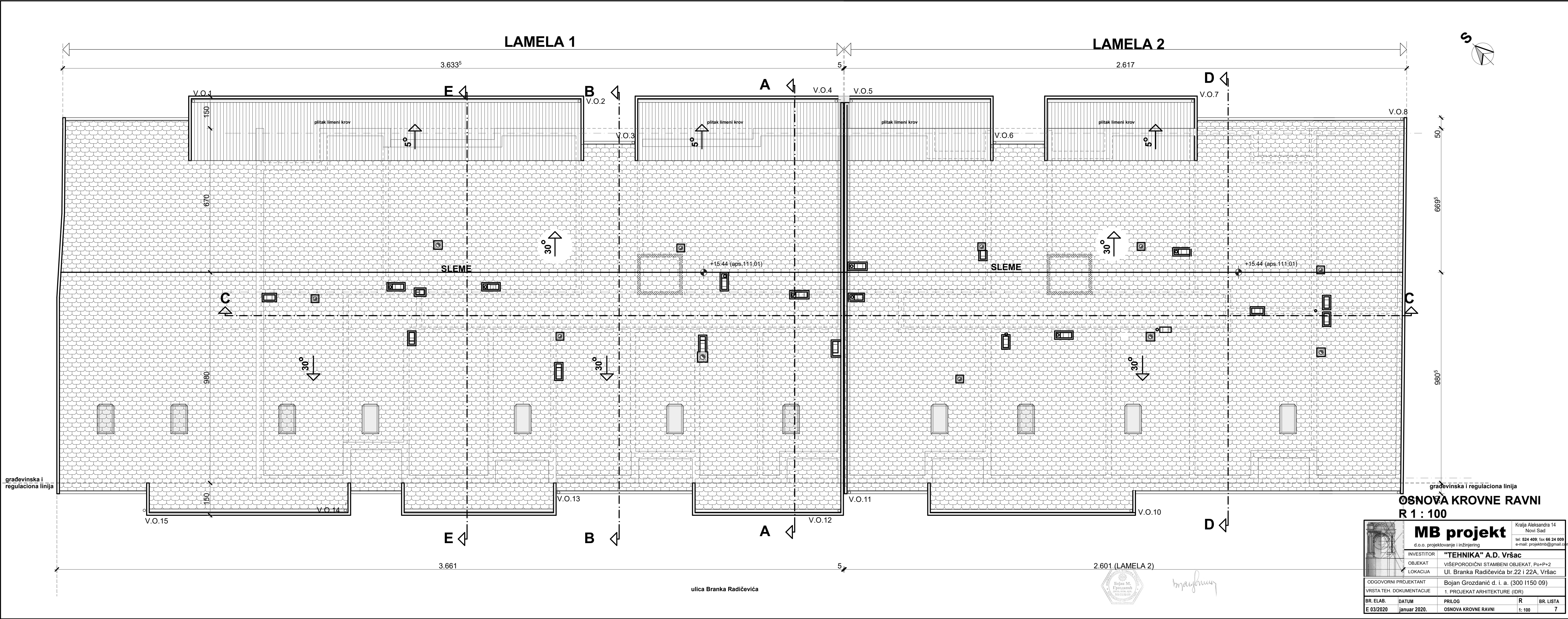
**MB projekt**  
d.o.o. projektovanje i inženjering

Kralja Aleksandra 14  
Novi Sad  
tel: 524 409, fax: 65 24 009  
e-mail: projektmb@gmail.com

INVESTITOR	"TEHNIKA" A.D. Vršac			
OBJEKT	VIŠEPORODIČNI STAMBENI OBJEKT, Po+P+2			
LOKACIJA	Ul. Branka Radičevića br.22 i 22A, Vršac			
ODGOVORNI PROJEKTANT	Bojan Grozdanić d. i. a. (300 1150 09)			
VRSTA TEH. DOKUMENTACIJE	1. PROJEKT ARHITEKTURE (IDR)			
BR. ELAB.	DATUM	PRILOG	R	BR. LISTA
E 03/2020	januar 2020.	OSNOVA 2. SPRATA	1: 100	4



OSNOVA TAVANA R 1 : 100				
<b>MB projekt</b>				
d.o.o. projektovanje i inženjering				
Kralja Aleksandra 14 Novi Sad				
tel: 824 489, fax: 85 24 009 e-mail: projektmb@gmail.com				
INVESTITOR	"TEHNIKA" A.D. Vršac			
OBJEKAT	VIŠEPORODIČNI STAMBENI OBJEKAT, Po+P+2			
LOKACIJA	Ul. Branka Radičevića br.22 i 22A, Vršac			
ODGOVORNI PROJEKTANT	Bojan Grozdanić d. i. a. (300 1150 09)			
VRSTA TEH. DOKUMENTACIJE	1. PROJEKAT ARHITEKTURE (IDR)			
BR. ELAB.	DATUM	PRILOG	R	BR. LISTA
E 03/2020	januar 2020.	OSNOVA TAVANA	1: 100	7





**MB projekt**  
d.o.o. projektovanje i inženjering

INVESTITOR

OBJEKT

LOKACIJA

"TEHNIKA" A.D. Vršac

VIŠEPORODIČNI STAMBENI OBJEKT, Po+P+2

Ul. Branka Radičevića br.22 i 22A, Vršac

ODGOVORNI PROJEKTANT

VRSTA TEH. DOKUMENTACIJE

Bojan M. Grozdanić d. i. a. (300 1150 09)

1. PROJEKAT ARHITEKTURE (IDR)

BR. ELAB.

DATUM

PRILOG

R

BR. LISTA

E 03/2020

januar 2020.

OSNOVA KROVNE RAVNI

1:100

7

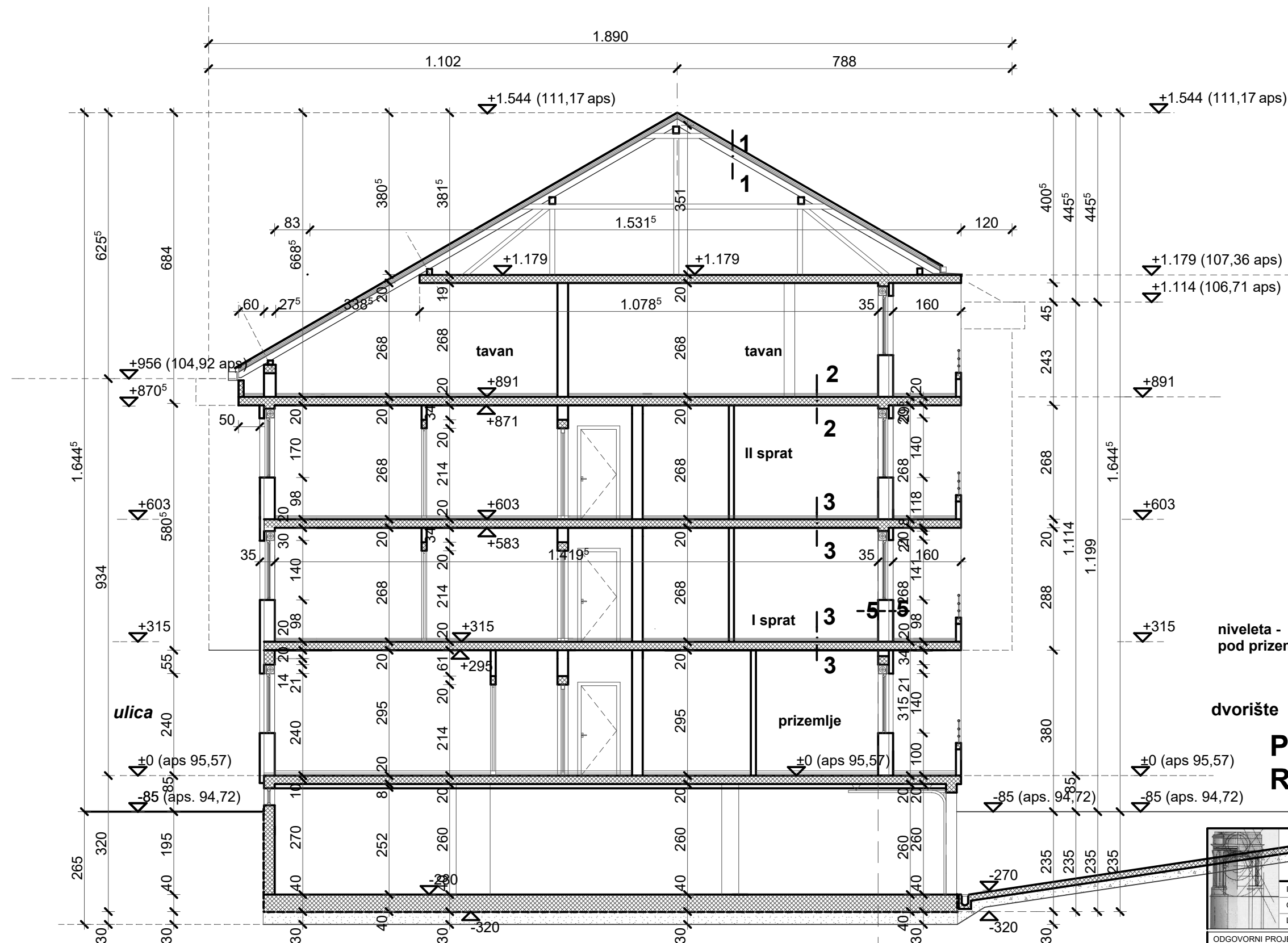
OSNOVA KROVNE RAVNI  
R 1 : 100

ulica Branka Radičevića



*Bojan M. Grozdanić*





niveleta - 94,72 m aps = - 0,85 m  
pod prizemlja 95,57 m aps = + 0,00 m

dvorište

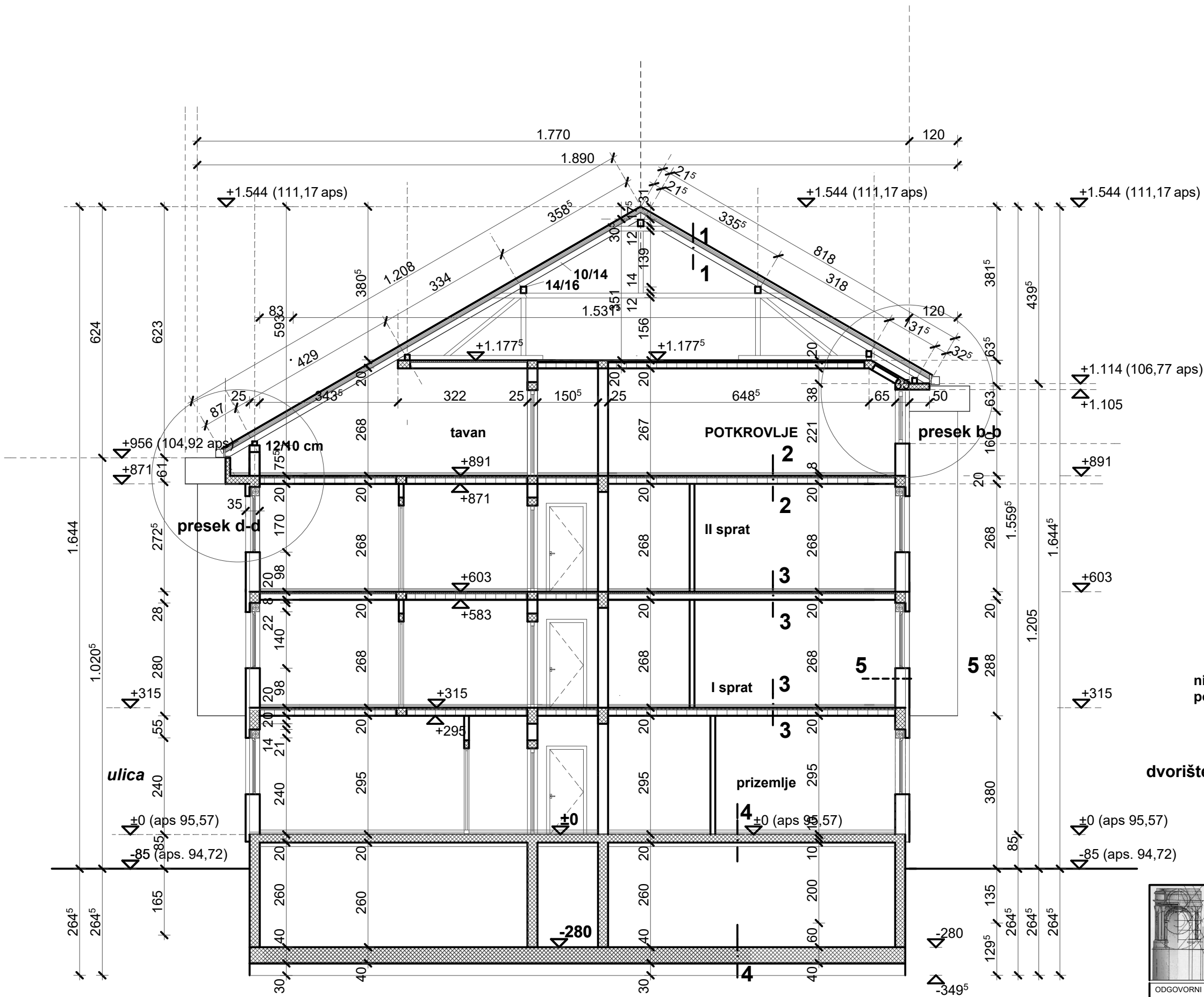
## PRESEK B - B

### R 1 : 100



	<h1>MB projekt</h1>			Kralja Aleksandra 14 Novi Sad	
	d.o.o. projektovanje i inženjering			tel: 524 409; fax: 66 24 009 e-mail: projektmb@gmail.com	
	INVESTITOR	"TEHNIKA" A.D. Vršac			
	OBJEKT	VIŠEPORODIČNI OBJEKT, Po+P+2			
	LOKACIJA	Ul. Branka Radičevića br.22 i 22A, Vršac			
ODGOVORNI PROJEKTANT		Bojan Grozdanić d. i. a. (300 1150 09)			
VRSTA TEH. DOKUMENTACIJE		1. PROJEKAT ARHITEKTURE (IDR)			
BR. ELAB.	DATUM	PRILOG	R	BR. LISTA	
E 03/2020	januar 2020.	PRESEK B-B	1: 100	8	



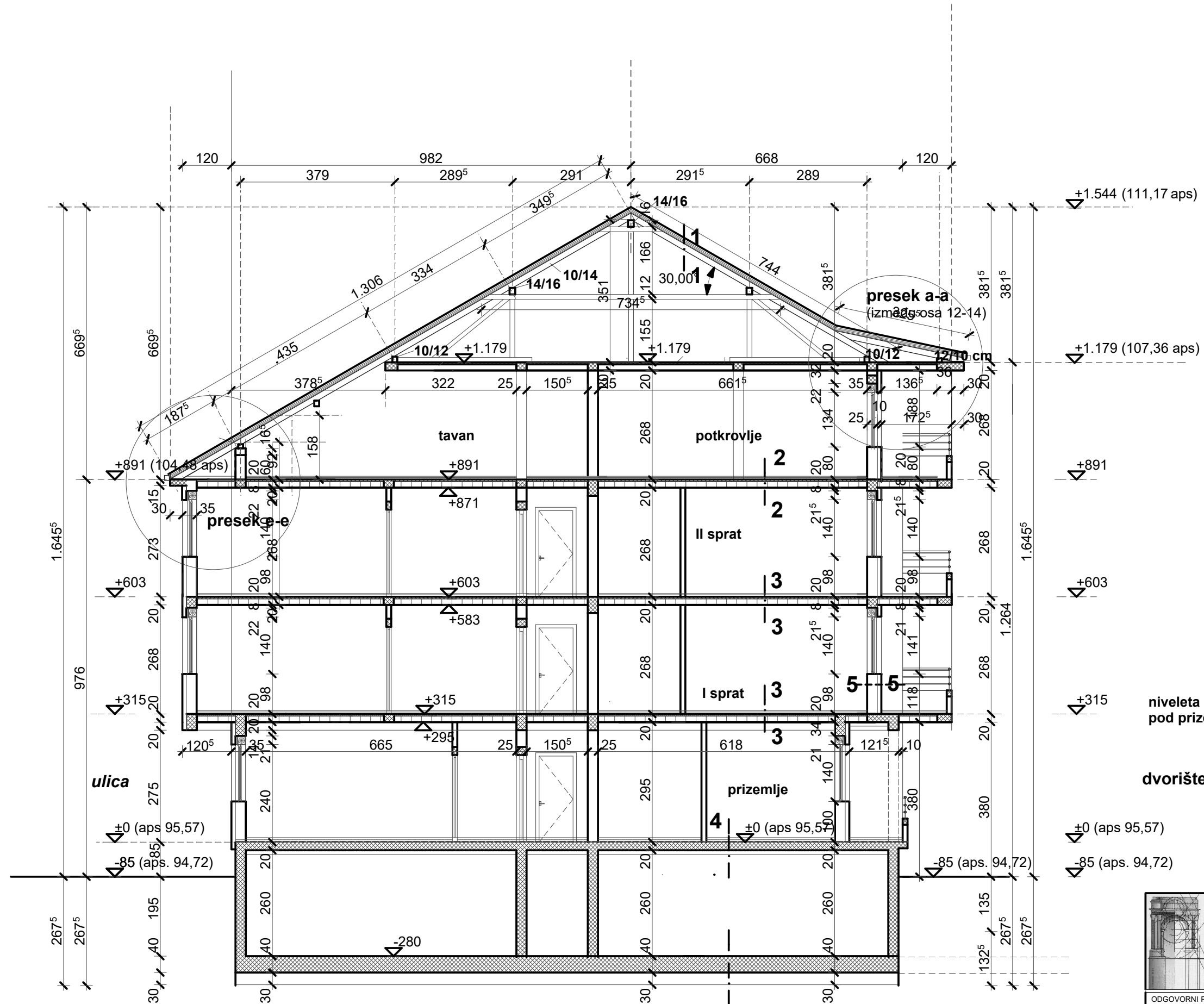


niveleta - 94,72 m aps = - 0,85 m  
pod prizemlja 95,57 m aps = + 0,00 m

**dvorište**

# **PRESEK D - D** **R 1 : 50**

		<b>MB projekt</b>		Kralja Aleksandra 14 Novi Sad tel: 524 409; fax 66 24 009 e-mail: projektmb@gmail.com	
ODGOVORNI PROJEKTANT		Bojan Grozdanić d. i. a. (300 1150 09)			
VRSTA TEH. DOKUMENTACIJE		1. PROJEKAT ARHITEKTURE (IDR)			
BR. ELAB.	DATUM	PRILOG	R	BR. LISTA	
E 03/2020	januar 2020.	PRESEK D - D	1: 100	9	



*Bojan M. Grozdanić*

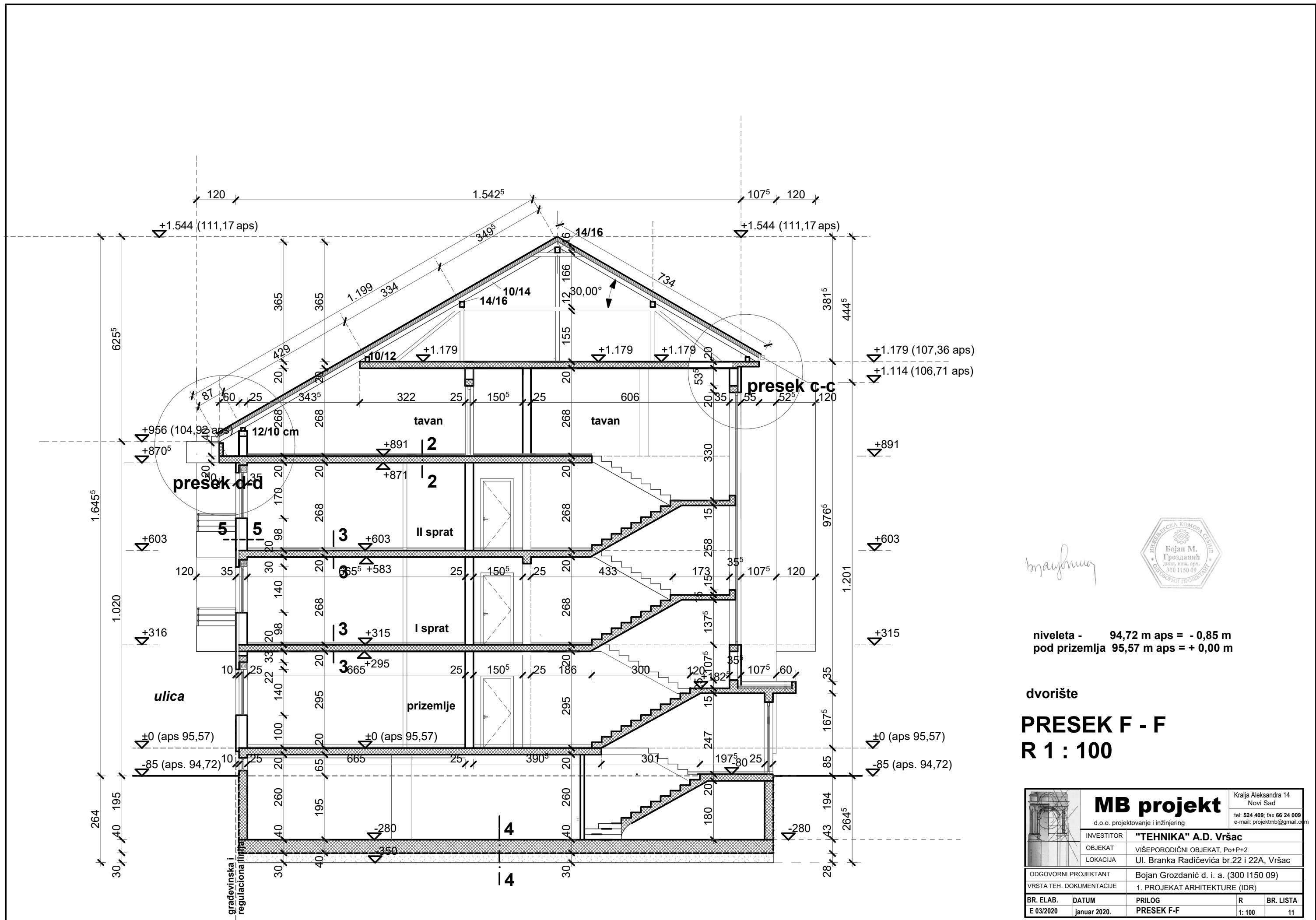


niveleta - 94,72 m aps = - 0,85 m  
pod prizemlja 95,57 m aps = + 0,00 m

dvorište

**PRESEK E-E**  
**R 1 : 50**

	<h1>MB projekt</h1>			Kralja Aleksandra 14 Novi Sad	
	d.o.o. projektovanje i inženjering			tel: 524 409; fax 66 24 009 e-mail: projektm@gmail.com	
	INVESTITOR	"TEHNIKA" A.D. Vršac			
	OBJEKT	VIŠEPROLIDNI OBJEKT, Po+P+2			
	LOKACIJA	Ul. Branka Radićevića br.22 i 22A, Vršac			
ODGOVORNI PROJEKTANT		Bojan Grozdanić d. i. a. (300 1150 09)			
VRSTA TEH. DOKUMENTACIJE		1. PROJEKAT ARHITEKTURE (IDR)			
BR. ELAB.	DATUM	PRILOG	R	BR. LISTA	
E 03/2020	januar 2020.	PRESEK E - E	1: 100	10	



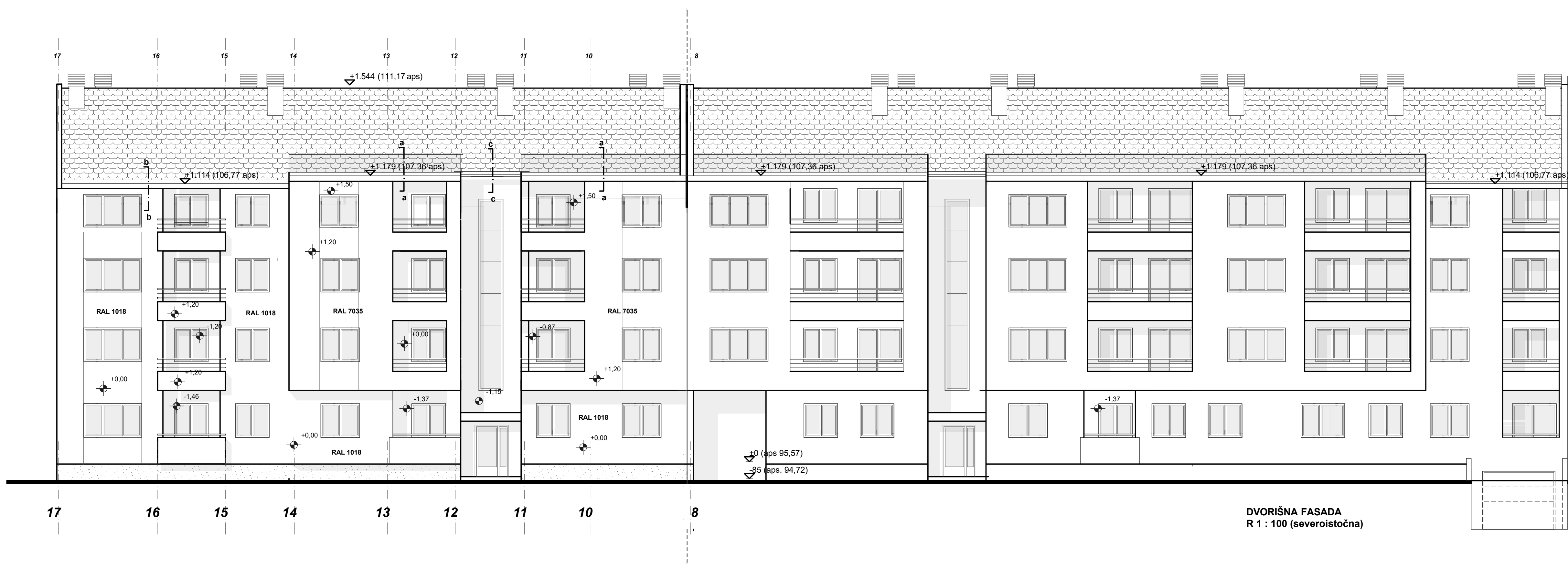
niveleta - 94,72 m aps = - 0,85 m  
pod prizemlja 95,57 m aps = + 0,00 m

dvoriste

## PRESEK F - F

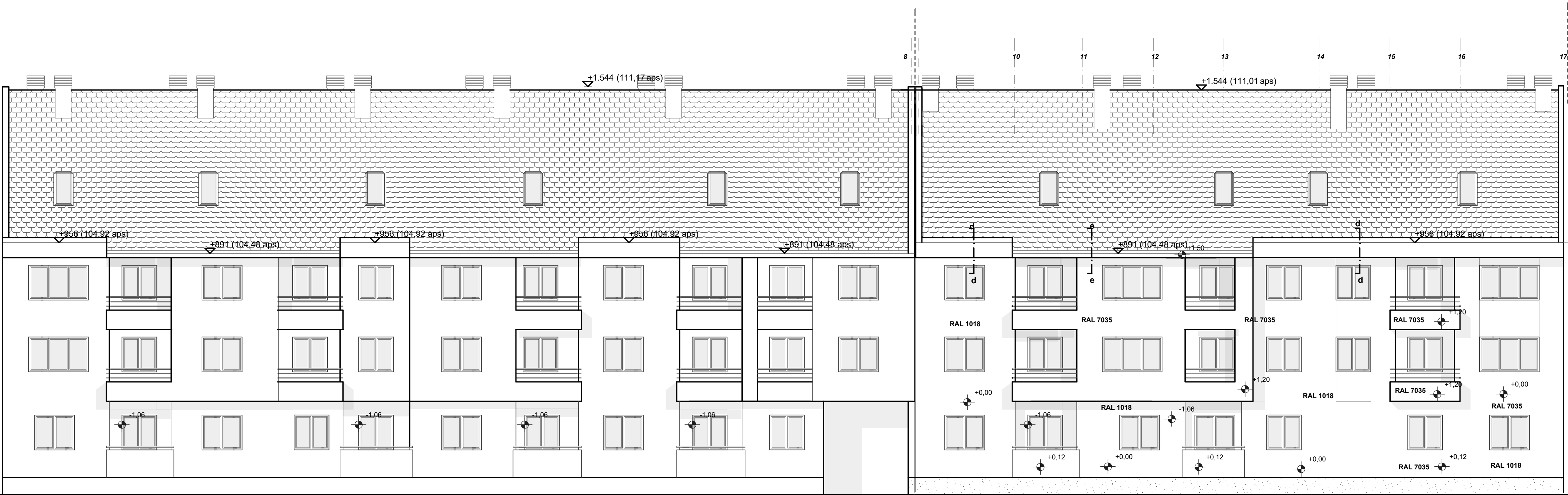
R 1 : 100

	<b>MB projekt</b>			Kralja Aleksandra 14 Novi Sad	
	d.o.o. projektovanje i inženjering			tel: 524 409; fax 66 24 009 e-mail: projektm@gmail.com	
	INVESTITOR	<b>"TEHNIKA" A.D. Vršac</b>			
	OBJEKAT	VIŠEPORODIČNI OBJEKAT, Po+P+2			
	LOKACIJA	Ul. Branka Radičevića br.22 i 22A, Vršac			
ODGOVORNI PROJEKTANT					
Bojan Grozdanić d. i. a. (300 1150 09)					
VRSTA TEH. DOKUMENTACIJE					
1. PROJEKAT ARHITEKTURE (IDR)					
BR. ELAB.	DATUM	PRILOG	R	BR. LISTA	
E 03/2020	januar 2020.	PRESEK F-F	1: 100	11	



DVORIŠNA FASADA  
R 1 : 100 (severoistočna)

		<b>MB projekt</b>		Kralja Aleksandra 14 Novi Sad	
		d.o.o. projektovanje i inženjering		tel: 524 409; fax 66 24 009 e-mail: projektmb@gmail.com	
INVESTITOR		<b>"TEHNIKA" A.D. Vršac</b>			
OBJEKT		VIŠEPROIODIČNI OBJEKT, Po+P+2			
LOKACIJA		Ul. Branka Radičevića br.22 i 22A, Vršac			
ODGOVORNI PROJEKTANT		Bojan Grozdanić d. i. a. (300 1150 09)			
VRSTA TEH. DOKUMENTACIJE		1. PROJEKAT ARHITEKTURE (IDR)			
BR. ELAB.	DATUM	PRILOG	R	BR. LISTA	
E 03/2020	januar 2020.	DVORIŠNA FASADA	1: 100	12	

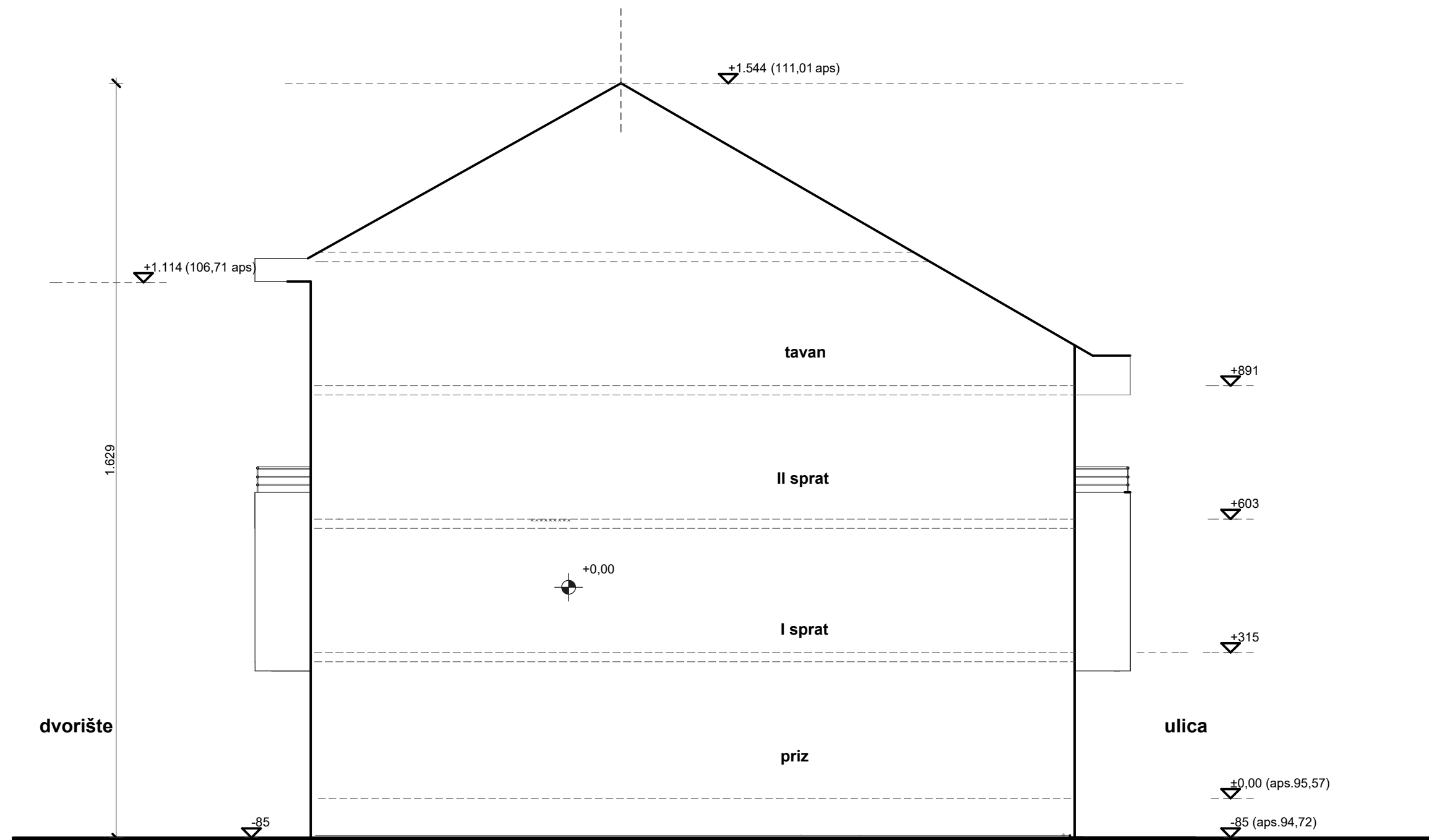


ulična fasada (jugozapadna)  
R 1 : 100

*Bojan M. Grozdanić*



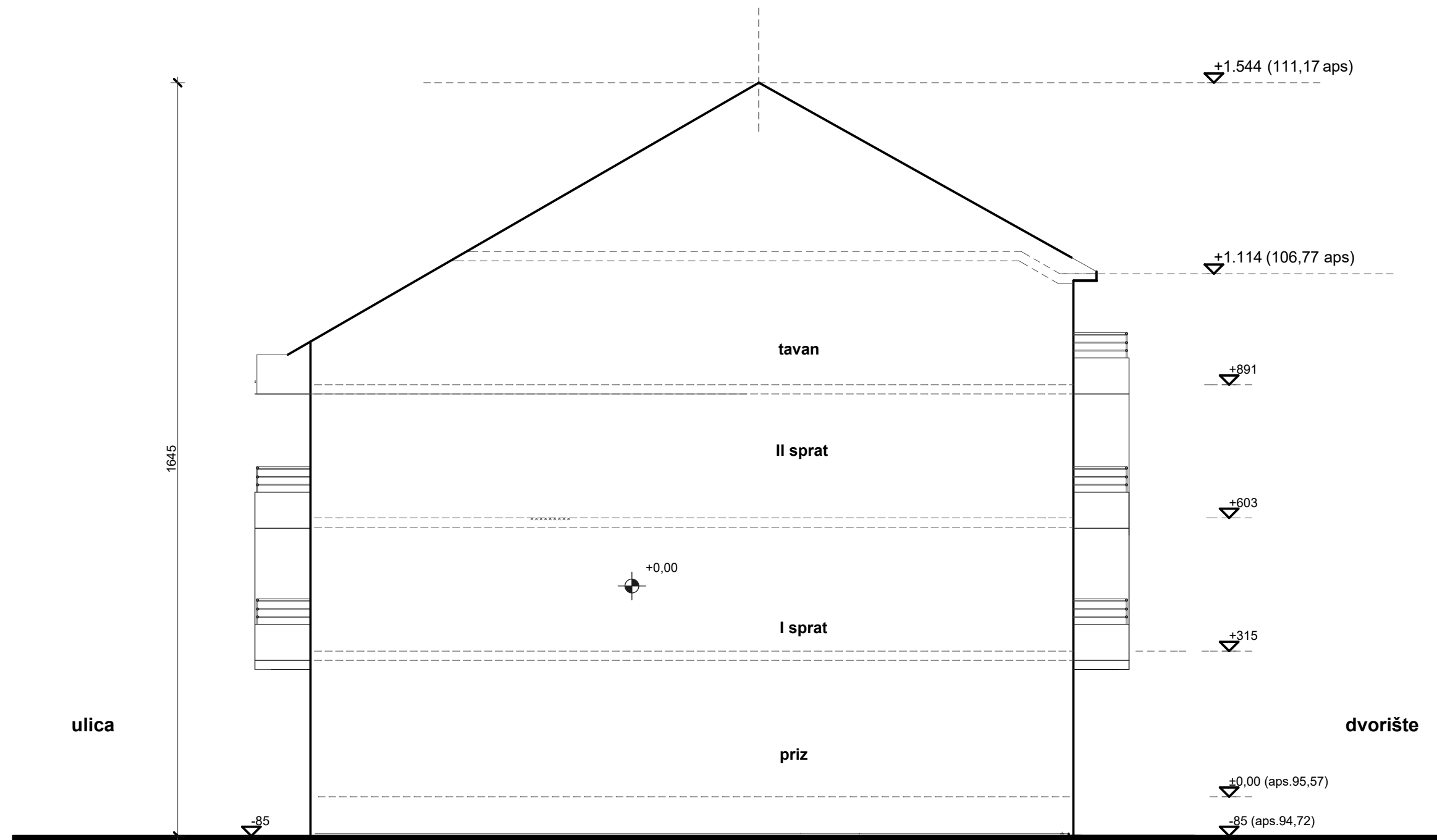
		<b>MB projekt</b> d.o.o. projektovanje i inženjering		Kralja Aleksandra 14 Novi Sad tel: 524 409; fax 66 24 009 e-mail: projektmb@gmail.com	
INVESTITOR		<b>"TEHNIKA" A.D. Vršac</b>			
OBJEKT		VIŠEPOSRODIČNI OBJEKT, Po+P+2			
LOKACIJA		Ul. Branka Radičevića br.22 i 22A, Vršac			
ODGOVORNI PROJEKTANT		Bojan Grozdanić d. i. a. (300 1150 09)			
VRSTA TEH. DOKUMENTACIJE		1. PROJEKAT ARHITEKTURE (IDR)			
BR. ELAB.	DATUM	PRILOG	R	BR. LISTA	
E 03/2020	januar 2020.	ULIČNA FASADA	1:100	13	



*Bojan M. Grozdanić*

ulična fasada (severozapadna)  
R 1 : 100

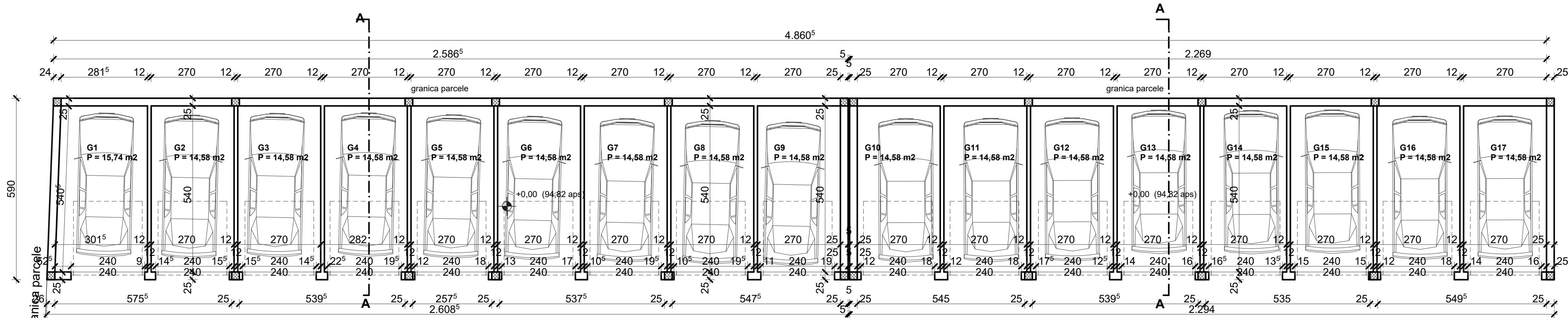
	<h1>MB projekt</h1>			Kralja Aleksandra 14 Novi Sad	
	d.o.o. projektovanje i inženjering			tel: 524 409; fax 66 24 009 e-mail: projektmb@gmail.com	
	INVESTITOR	"TEHNIKA" A.D. Vršac			
	OBJEKT	VIŠEPRODIČNI OBJEKT, Po+P+2			
	LOKACIJA	Ul. Branka Radičevića br.22 i 22A, Vršac			
ODGOVORNI PROJEKTANT		Bojan Grozdanić d. i. a. (300 I150 09)			
VRSTA TEH. DOKUMENTACIJE		1. PROJEKAT ARHITEKTURE (IDR)			
BR. ELAB.	DATUM	PRILOG	R	BR. LISTA	
E 03/2020	januar 2020.	BOČNA FASADA	1: 100	14	



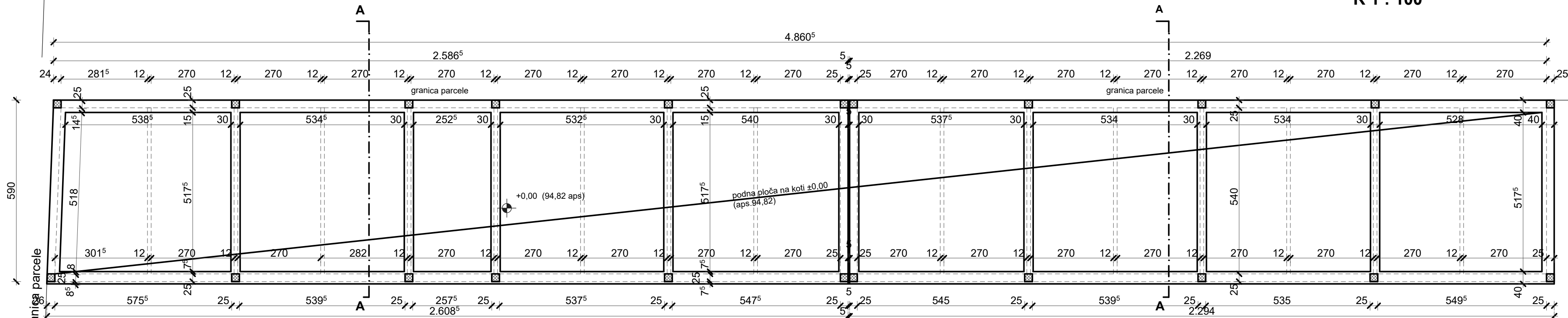
*bojanm*

bočna fasada (jugoistočna)  
R 1 : 100

	<h1>MB projekt</h1>			Kralja Aleksandra 14 Novi Sad	
	d.o.o. projektovanje i inženjering			tel. 524 409; fax 66 24 009 e-mail: projektm@gmail.com	
	INVESTITOR	"TEHNIKA" A.D. Vršac			
	OBJEKT	VIŠEPRORODIČNI OBJEKT, Po+P+2			
	LOKACIJA	Ul. Branka Radičevića br.22 i 22A, Vršac			
ODGOVORNI PROJEKTANT					
Bojan Grozdanić d. i. a. (300 1150 09)					
VRSTA TEH. DOKUMENTACIJE					
1. PROJEKAT ARHITEKTURE (IDR)					
BR. ELAB.	DATUM	PRILOG	R	BR. LISTA	
E 03/2020	januar 2020.	BOČNA FASADA	1: 100	15	



OSNOVA PRIZEMLJA  
R 1 : 100



OSNOVA TEMELJA  
R 1 : 100

PRIZEMLJE

redni broj	naziv prostorije	P (podna) (m²)	P (korisna) (m²)
------------	------------------	----------------	------------------

GARAŽE

1	Garaža 1	15,74	15,74
2	Garaža 2	14,58	14,58
3	Garaža 3	14,58	14,58
4	Garaža 4	14,58	14,58
5	Garaža 5	14,58	14,58
6	Garaža 6	14,58	14,58
7	Garaža 7	14,58	14,58
8	Garaža 8	14,58	14,58
9	Garaža 9	14,58	14,58
10	Garaža 10	14,58	14,58
11	Garaža 11	14,58	14,58
12	Garaža 12	14,58	14,58
13	Garaža 13	14,58	14,58
14	Garaža 14	14,58	14,58
15	Garaža 15	14,58	14,58
16	Garaža 16	14,58	14,58
17	Garaža 17	14,58	14,58
GARAŽE UKUPNO NETO:		249,02	249,02
GARAŽE BRUTO:			288,92



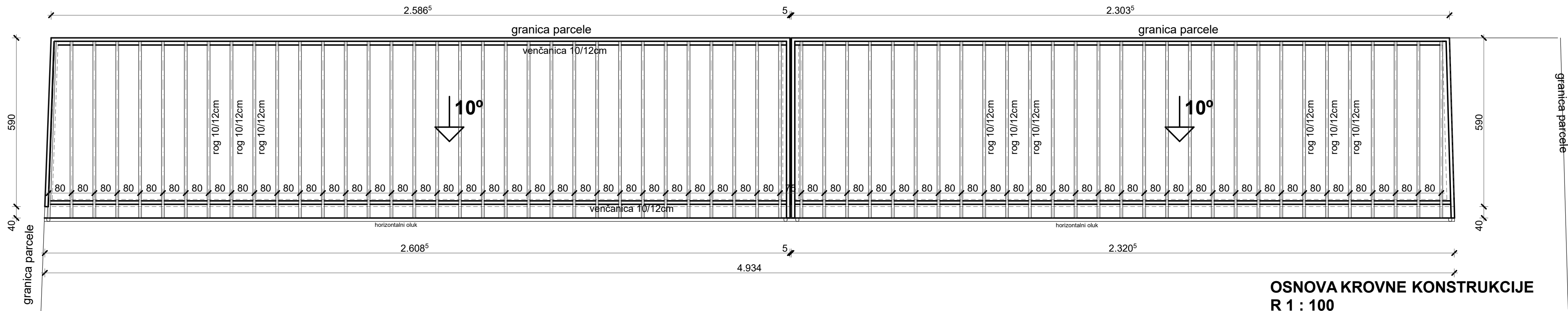
Bojan M. Grozdanić



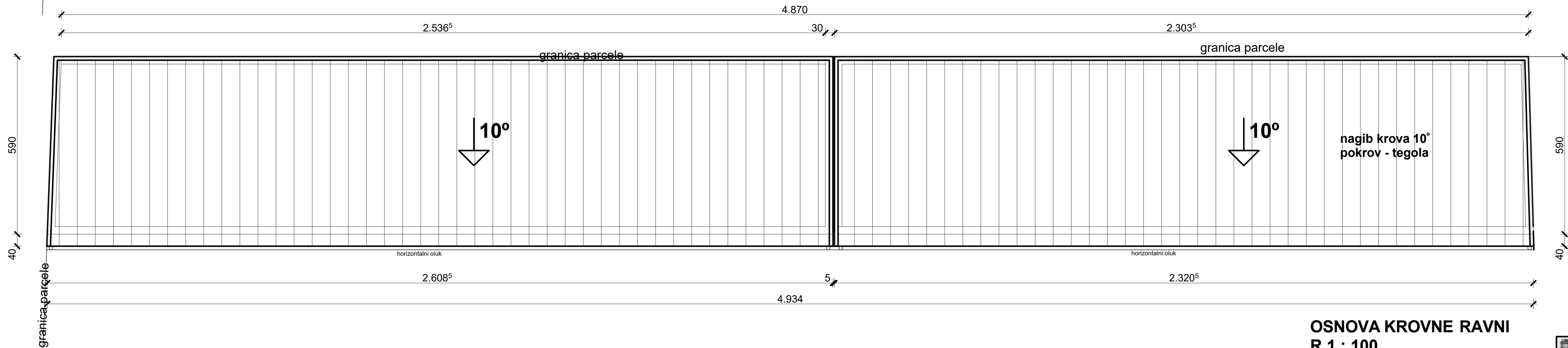
**MB projekt**  
d.o.o. projektovanje i inženjering  
Kralja Aleksandra 14  
Novi Sad  
tel: 524 409; fax 66 24 009  
e-mail: projektmb@gmail.com

INVESTITOR	"TEHNIKA" A.D. Vršac			
OBJEKT	POMOĆNI OBJEKT - garaža, P			
LOKACIJA	Ul. Branka Radičevića br.22 i 22A, Vršac			
ODGOVORNI PROJEKTANT	Bojan Grozdanić d. i. a. (300 1150 09)			
VRSTA TEH. DOKUMENTACIJE	1. PROJEKAT ARHITEKTURE (IDR)			
BR. ELAB.	DATUM	PRILOG	R	BR. LISTA
E 03/2020	januar 2020.	OSNOVA TEMELJA	1: 100	16





OSNOVA KROVNE KONSTRUKCIJE  
R 1 : 100

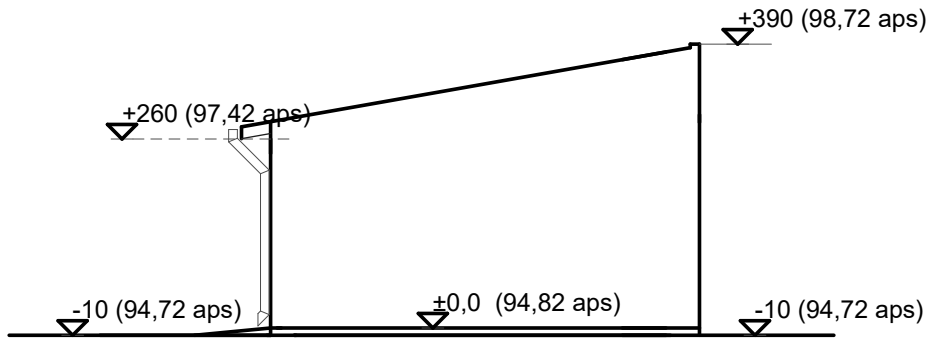


OSNOVA KROVNE RAVNI  
R 1 : 100

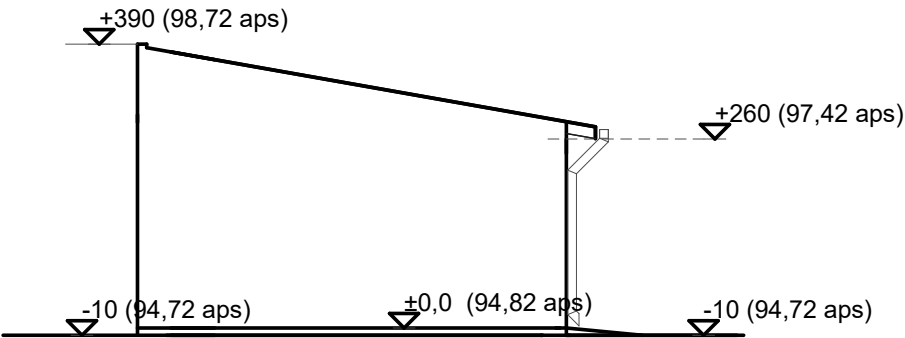


Bojan M.  
Grozdanić  
2019.11.29  
No. 1150/09

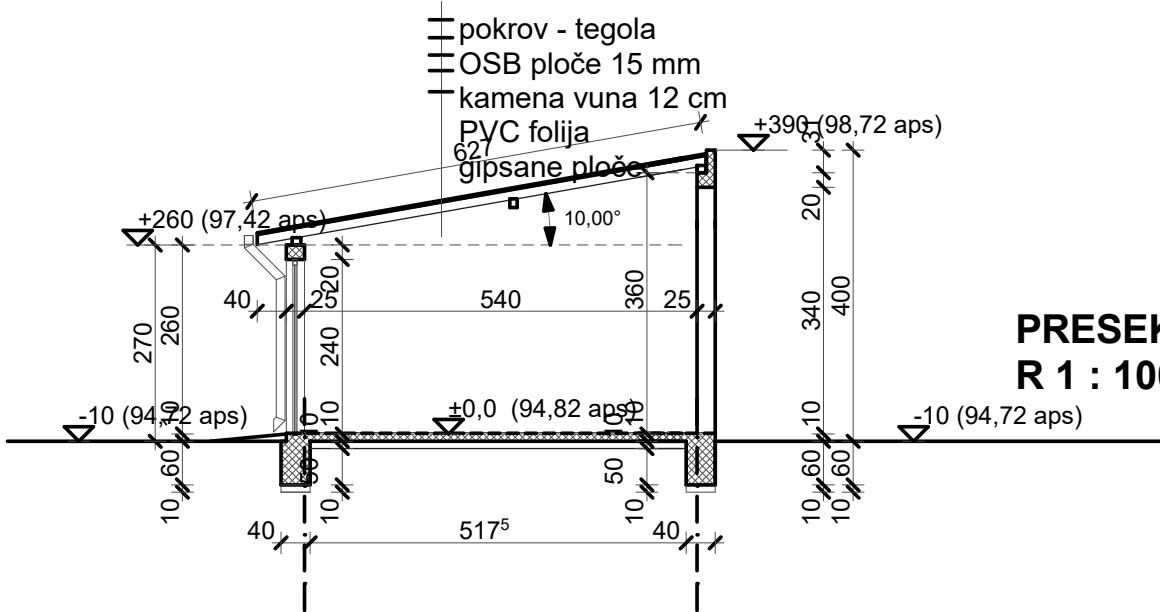
	<b>MB projekt</b> d.o.o. projektovanje i inženjering		Kralja Aleksandra 14 Novi Sad tel: 524 409, fax 66 24 009 e-mail: projektmb@gmail.com	
	INVESTITOR	<b>"TEHNIKA" A.D. Vršac</b>		
	OBJEKT	POMOĆNI OBJEKT - garaža, P		
	LOKACIJA	Ul. Branka Radičevića br.22 i 22A, Vršac		
ODGOVORNI PROJEKTANT		Bojan Grozdanić d. i. a. (300 1150 09)		
VRSTA TEH. DOKUMENTACIJE		1. PROJEKAT ARHITEKTURE (IDR)		
BR. ELAB.	DATUM	PRILOG	R	BR. LISTA
E 03/2020	januar 2020.	OSNOVA KROVA	1: 100	17



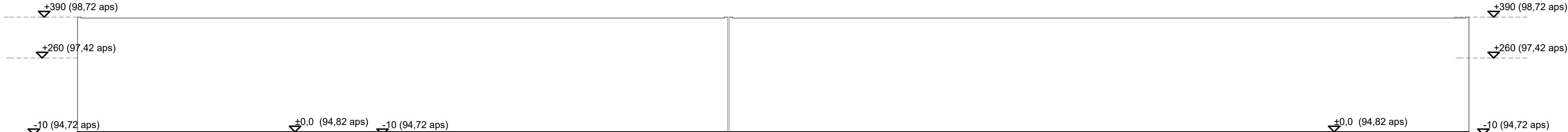
GARAŽE U NIZU  
severozapadna fasada  
R 1 : 100



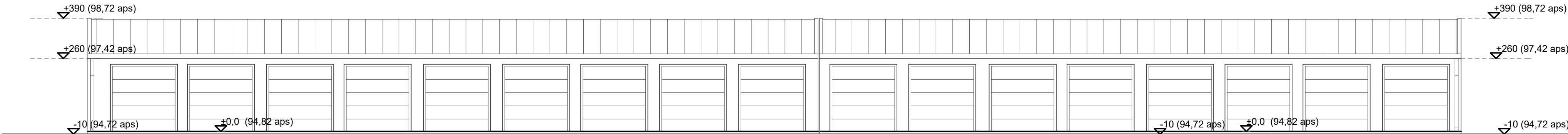
GARAŽE U NIZU  
jugoistočna fasada  
R 1 : 100



PRESEK A - A  
R 1 : 100



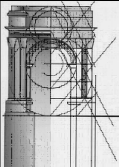
GARAŽE U NIZU  
severoistočna fasada  
R 1 : 100



GARAŽE U NIZU  
jugozapadna fasada  
R 1 : 100



*majbrun*



**MB projekt**

d.o.o. projektovanje i inženjering

INVESTITOR "TEHNIKA" A.D. Vršac

OBJEKAT POMOĆNI OBJEKAT - garaža, P

LOKACIJA Ul. Branka Radičevića br.22 i 22A, Vršac

ODGOVORNI PROJEKTANT Bojan Grozdanić d. i. a. (300 1150 09)

VRSTA TEH. DOKUMENTACIJE 1. PROJEKAT ARHITEKTURE (IDR)

BR. ELAB. DATUM PRILOG R BR. LISTA

E 03/2020 januar 2020. PRESEK I FASADE 1: 100 18

Kralja Aleksandra 14  
Novi Sad  
tel: 524 409; fax 66 24 009  
e-mail: projektmb@gmail.com